

Leitkegel-LED-Stableuchte

einseitig / zweiseitig

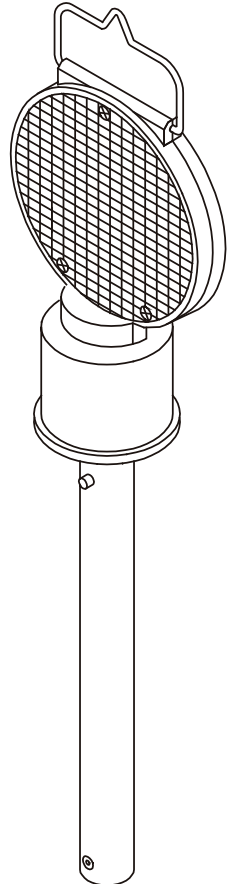
Art.-Nr. 20891LED

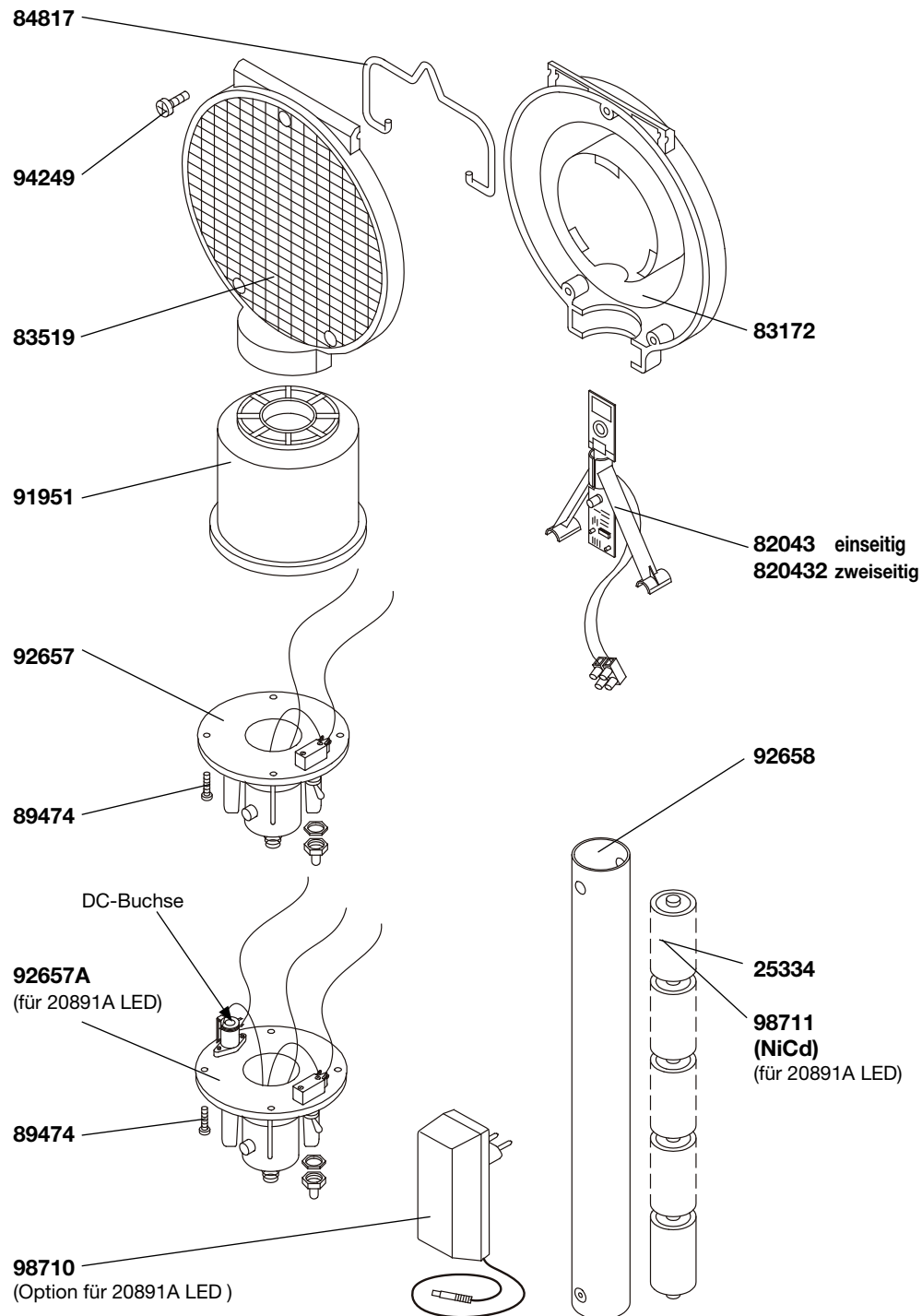
Art.-Nr. 208912LED

Akkubetrieb

Art.-Nr. 20891ALED

Art.-Nr. 208912ALED





Funktion

Blitz-Stableuchten werden verwendet in Verbindung mit Leitkegeln für den mobilen Einsatz an Gefahrenstellen und Tagesbaustellen. Die DIN-Optik ist um 360° frei drehbar und wird auf den fließenden Verkehr ausgerichtet.

Aufbau und Batteriewechsel

Die Elektronik befindet sich im Leuchtenkörper. Das Batterierohr enthält 5 Monozellen R20, die gemäß Markierung in das Rohr eingesetzt werden. Die Verbindung von Blitzoberteil und Batterierohr ist eine Steckverbindung, die durch zwei Federknöpfe gesichert ist. Zum Batteriewechsel werden die Knöpfe eingedrückt, sodass das Rohr abgezogen oder aufgesteckt werden kann.

An die DC-Buchse kann das NiCd-Akkuladegerät (Art.-Nr. 98710) angeschlossen werden.

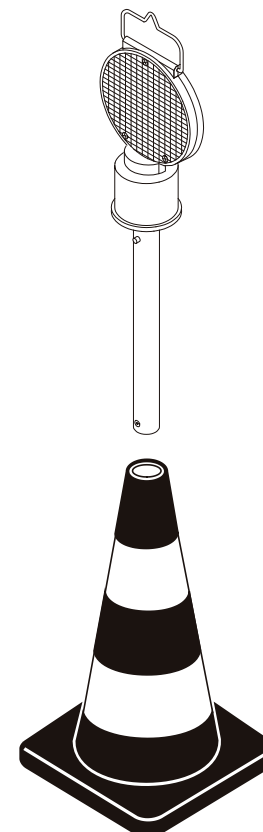
Einschalten der Leuchte

An der Unterseite des Blitzoberteils befindet sich ein Kippschalter mit den Schalterstellungen EIN/AUS.

Service und Reparatur

Service- und Reparaturarbeiten sollen nur von geschultem Fachpersonal oder im Herstellerwerk ausgeführt werden, da nur so die volle Warnwirkung der Leuchte garantiert werden kann.

Technische Änderungen vorbehalten



Technische Daten

Betriebsspannung	6 - 7,5 V
Blitzfolge	~ 60 / min
Betriebsstunden (mit 1 Batteriesatz 5 x R20)	Batt. alk. ~ 300 h Batt. NiCd-Akku 8 Ah ~ 100 h
Stromaufnahme	~ 70 mA
Maße	~100 x 180 x 630
Gewicht (incl. Batteriesatz)	~ 1,3 kg

Technische Änderungen vorbehalten !