

- **Zusätzlich zu den normalen Kontrollen vor jedem Einsatz muss eine PSA regelmäßig einer eingehenden Überprüfung durch eine sachkundige Person unterzogen werden.** Petzl empfiehlt, diese Überprüfung alle 12 Monate und nach außergewöhnlichen Vorkommnissen durchführen zu lassen.
- **Zur Überprüfung einer PSA muss die vom Hersteller gelieferte Gebrauchsanweisung herangezogen werden.** Die Gebrauchsanweisung ist zum Download verfügbar unter PETZL.COM.



VERBINDUNGS- UND ANSCHLAGMITTEL

1. Bekannte Vorgeschichte des Produkts

Im Falle einer unvorhergesehenen Beschädigung einer PSA muss das Produkt bis zur eingehenden Überprüfung vorläufig ausgesondert werden.

Der Anwender muss:

- genaue Angaben zu den Einsatzbedingungen machen
- außergewöhnliche Vorkommnisse bezüglich der PSA angeben
(Beispiele: Sturz oder Auffangen eines Sturzes, Anwendung oder Lagerung bei extremen Temperaturen, außerhalb der Betriebsstätten des Herstellers vorgenommene Änderungen usw.).



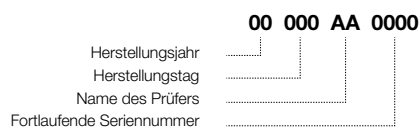
2. Vorangehende Kontrollen

Vergewissern Sie sich, dass Seriennummer und CE-Kennzeichnung vorhanden und lesbar sind.

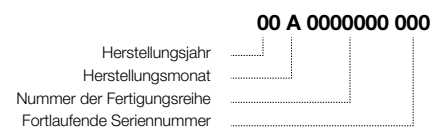
Achtung, die Codierung der individuellen Nummer auf unseren Produkten ändert sich. Künftig wird es zwei Arten von Codierungen geben.

Nachstehend sind die beiden Codierungen der individuellen Nummer im Detail erläutert.

Codierung A:



Codierung B:

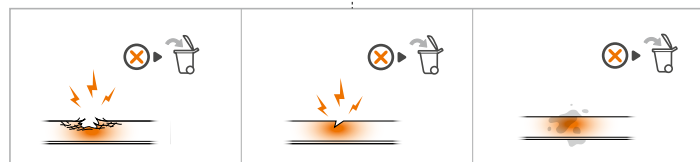
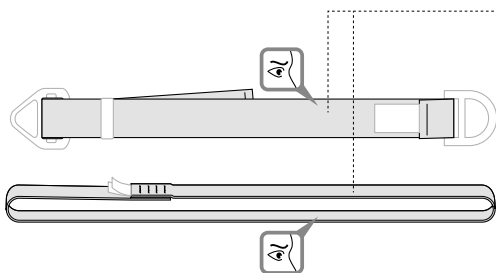


Stellen Sie sicher, dass die Lebensdauer des Produkts nicht überschritten ist.

Vergleichen Sie das Produkt mit einem neuen Produkt, um sicherzustellen, dass keine Änderungen vorgenommen wurden und alle Bestandteile vorhanden sind.

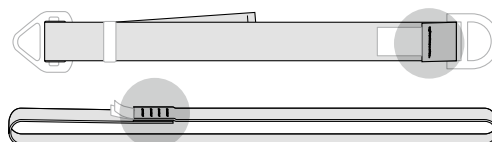
3. Überprüfung des Zustands des Gurtbands

- Überprüfen Sie den Zustand des Gurtbands über die gesamte Länge: Achten Sie auf Einschnitte, Abnutzungserscheinungen und sonstige durch Benutzung, Hitze, Kontakt mit chemischen Produkten usw. hervorgerufene Beschädigungen. Achten Sie darauf, dass keine Fäden durchtrennt sind.



etc...

- Kontrollen Sie den Zustand der Sicherheitsnähte (oben/unten). Achten Sie auf lose, abgenutzte oder durchtrennte Fäden.

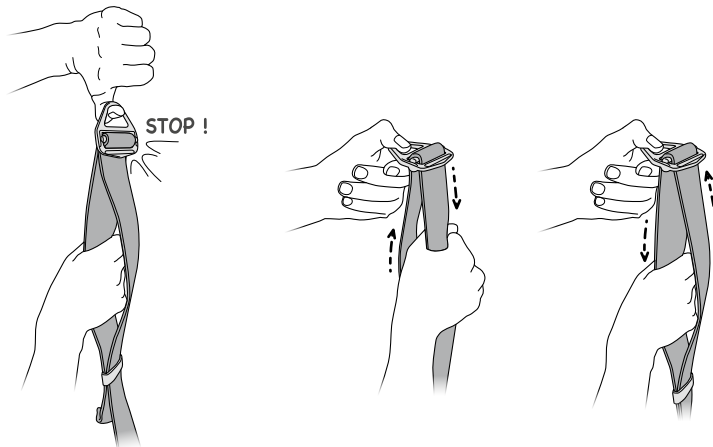


4. Überprüfung der Verbindungsösen und der Einstellschnalle (entsprechend den Modellen)

- Überprüfen Sie den Zustand der Verbindungsösen und der Einstellschnalle: Kratzer, Risse, Abnutzungserscheinungen, Verformung, Korrosionserscheinungen usw.).

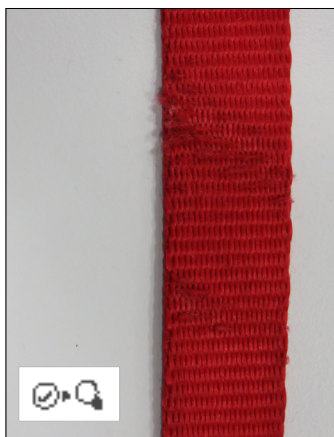


- Vergewissern Sie sich, dass die Einstellschnalle einwandfrei funktioniert.

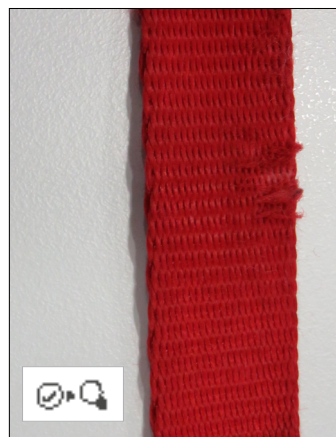


5. Anhang: Beispiele abgenutzter oder auszusondernder Schlingen

• Ausgefranstes Gurtband



• Ausgefranstes Gurtband



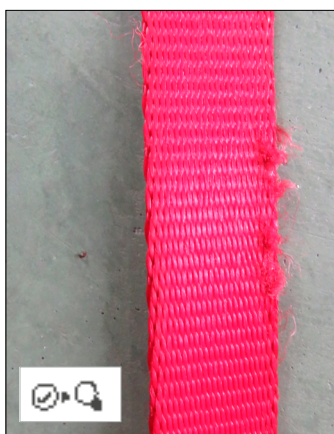
• Durchtrennte Fäden



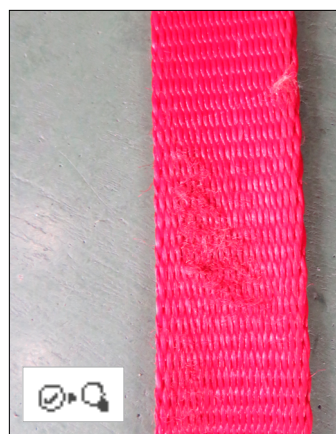
• Ausgefranstes Gurtband



• Ausgefranstes Gurtband



• Aufgeraute Stelle



• Aufgeraute Stelle

