



GOLLMER & HUMMEL
hoses for heroes



Montageanleitung GH EASY-FIX- Einbindesystem

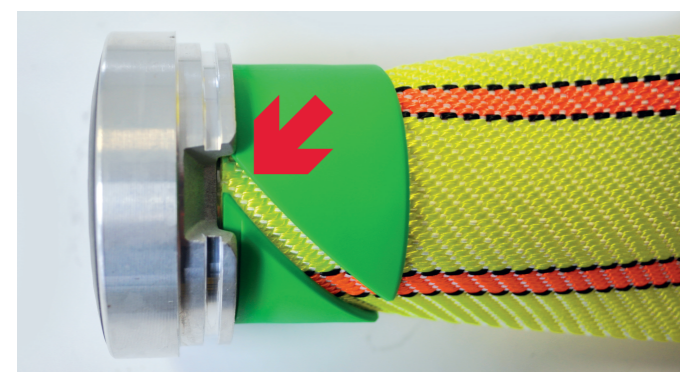


Schritt-für-Schritt-Anleitung

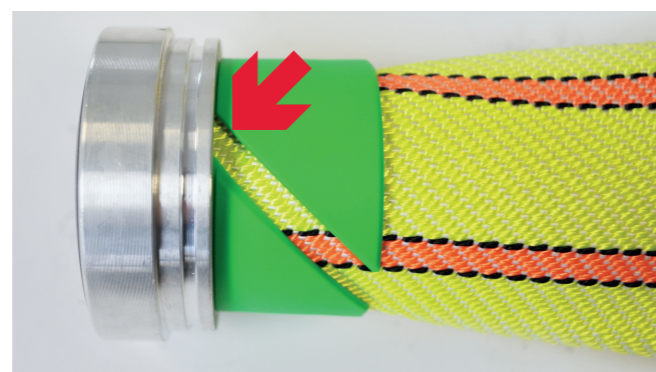
Die in dieser Montageanleitung beschriebenen Arbeitsschritte, Sicherheitshinweise und Beschreibungen entbinden den Beauftragenden und/oder den Anwender des GH EASY-FIX-Einbindesystems nicht von seinen allgemeinen Sicherheits- und Sorgfaltspflichten im Umgang mit technischen Geräten. Alle Angaben dieser Anleitung beziehen sich ausschließlich auf die Verwendung von Produkten der GOLLMER & HUMMEL GmbH in Verbindung mit den genannten Kupplungs-Größen.

Allgemeine Sicherheitshinweise:

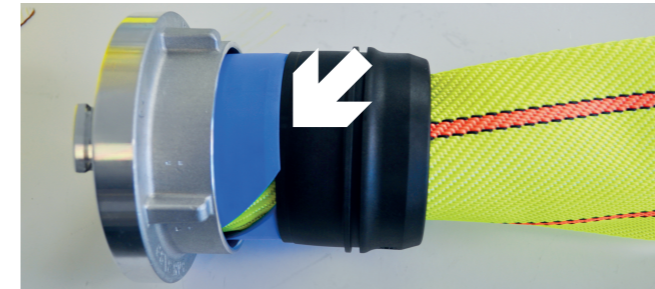
- Das System ist für die Verwendung mit Storz-Druckkupplungen gemäß den aktuell geltenden Normen (DIN 14302, DIN 14303, DIN 14332) ausgelegt.
- Die Verwendung anderer Kupplungen erfolgt auf eigene Gefahr.
- Um die korrekte Montage der Schlauchkupplung zu überprüfen, muss die Schlauchleitung mit einem Arbeitsdruck von 16 bar für 60 Sekunden beaufschlagt werden.
- Bei Verwendung des GH EASY-FIX-Systems sind keine Sperrringe zu verwenden.



X Zu beachten
Die Nut des Innenrings darf nicht auf gleicher Höhe der Aussparung liegen



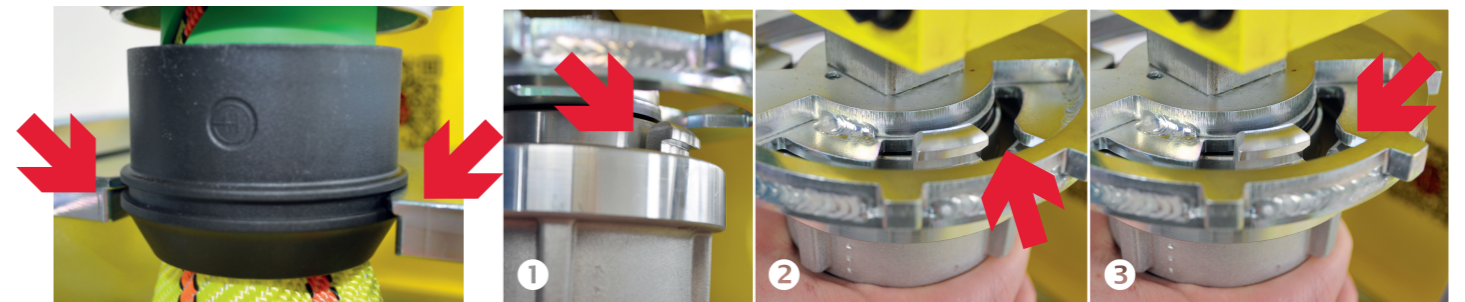
✓ Zu beachten
Die Nut des Innenrings muss gegenüberliegend der Aussparung liegen



X Zu beachten
Der Außenring muss von Hand an dem Innenring angesetzt werden

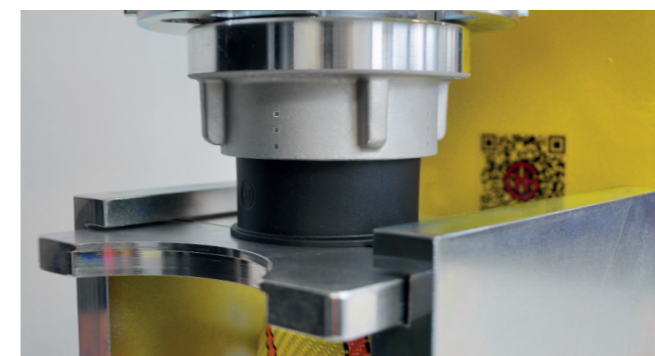


✓ Zu beachten
Der Innenring muss genau in den Außenring passen

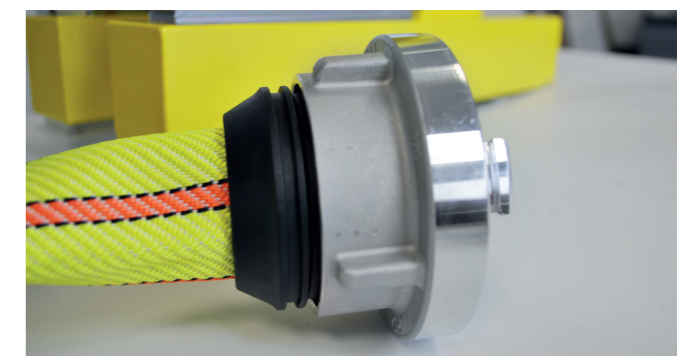


Zu beachten
Die Nut des Außenrings muss formschlüssig eingesetzt werden

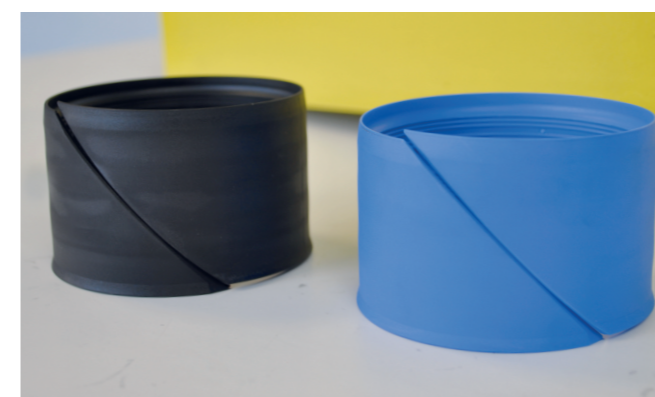
Eindreihen in die EASY-FIX-Halterung
1 Beim Eindreihen des Knaggeteils in die Halterung, 2 auf die richtige Einführung achten, 3 bis es einrastet.



Montage
Alle Bauteile sind nun bereit zum Verpressen



So sieht das fertige Produkt aus
Nach Verpressung -> Prüfung gemäß den Sicherheitshinweisen



Innenring-Größen

- C 42 1,6-2,0 mm - grün
- C 52 1,6-2,0 mm - rot
- B 75 Gr.1 1,9-2,1 mm (Bsp. GH TITAN 3F, GH TITAN COMBAT) - schwarz
- B 75 Gr.2 2,2-2,5 mm (Bsp. GH TITAN X-TREME, GH PROGRESS) - blau



Link zum Montage-Video

