

6.

Entfernen Sie die Scheibe vorsichtig mit Hilfe einer zweiten Person.

Achten Sie darauf, daß die Scheibe nicht nach innen fällt.



Für die Seiten- und Heckscheiben aus Sicherheitsglas:

Halten Sie das Glas-Master mit dem T-Griff auf die Tür und mit dem Handschutz gegen die A-Säule. Die Spitze des Körners liegt dabei in der Ecke der Scheibe.

Drücken Sie den Körner im rechten Winkel fest auf die Scheibe.

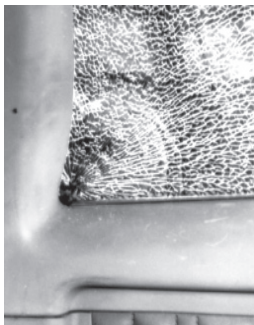
Ist die Seitenscheibe ein Stück heruntergekurbelt, dann kann das Glas auch mit der Rille im Ende des T-Griffs gebrochen werden.



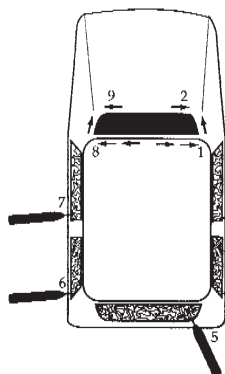
Wenn Sie den Körner etwa zwei cm weit eingedrückt haben, wird die Feder auslösen und das Glas in kleine Stücke zerschlagen.



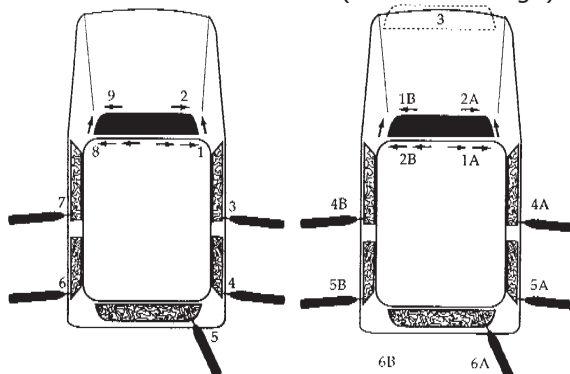
Wenn die Frontscheibe bereits herausgenommen wurde, dann drücken Sie von innen die Scheibe heraus. Wiederholen Sie die Prozedur auf der anderen Seite und gegebenenfalls am Heckfenster. Der Körner kann auch herausgenommen und separat benutzt werden.



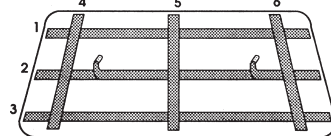
1 Mann



2 Mann (zwei Werkzeuge)



Auf Wunsch können Sie das sichere Heraustragen der Scheibe mit Gewebeklebeband unterstützen.



Kleben Sie vor dem Sägen des Glases das Band, wie oben abgebildet, auf die Scheibe. Lassen Sie zum schnellen Herausheben der Scheibe kurze Streifen als Griffe abstehen.

Nach jedem Einsatz muß das Gerät inspiziert werden :

- wenn das Blatt locker ist, muß es mit beiliegen dem Inbusschlüssel festgezogen werden
- wenn das Blatt verbogen oder abgebrochen ist oder wenn Zähne gebrochen sind, sollte das Blatt ersetzt werden
- benutzen Sie nur das Original-Blatt (Nr. GMM1-B46)
- ölen Sie den Glaskörner regelmäßig
- kontrollieren Sie die Funktion des Körners regelmäßig

Importeur für Deutschland:

IDÖNGES

Dönges GmbH & Co. KG
Jägerwald 11
D-42897 Remscheid
Fon +49 (0) 21 91/56 26-112
Fax +49 (0) 21 91/56 26-199
info@doenges-rs.de



www.doenges-rs.de

Bedienungsanleitung **IDÖNGES**



Sie haben sich für ein Werkzeug entschieden, das ein wichtiger Teil Ihres Rettungsteams werden wird. Das **Glas-Master** wurde speziell entwickelt um innerhalb **einer Minute alle** Scheiben eines KFZ zu entfernen und dadurch Leben zu retten und Verletzungen zu vermeiden.

Nur durch ständiges Training werden Sie absolut sicher mit dem **Glas-Master** arbeiten. Wir empfehlen, daß Sie mit Ihren Kollegen regelmäßige Übungen an Schrottfahrzeugen durchführen.

IDÖNGES

Qualität seit 1903

1. Setzen Sie die Lasche des Sägeblattes zwischen den gelben und roten Spannblock ein. Schrauben Sie das Blatt mit beiliegendem Inbusschlüssel fest, während Sie es in Position halten. Setzen Sie den Glaskörner in den Griff ein. (entweder zum Aufbewahren - Spitze nach innen oder für den Einsatz - Spitze nach außen).
ACHTUNG: Der Glaskörner kann natürlich herausgenommen und von einem zweiten Retter parallel benutzt werden.

Beachten Sie während des Einsatzes immer die Sicherheitsregeln und tragen Sie volle Einsatzbekleidung, besonders

- Augenschutz (Brille oder Schild)
- Handschuhe

Schließen Sie während des Sägens den Mund. Bedecken Sie die Opfer mit Decken oder ähnlichem.

2. Entfernen Sie die Scheibenwischerarme an der Achse.



Wenn Sie das Entfernen der Scheibe auf der Beifahrerseite beginnen, empfehlen wir folgende Prozedur: Halten Sie das Sägeblatt in der einen und den vorderen Griff in der anderen Hand. Hauen Sie die Schlagspitze in das Glas und schaffen Sie zwei Löcher mittig am oberen und unteren Rand der Scheibe, die groß genug für das Blatt sind.

3. Drehen Sie das Glas-Master herum und halten Sie den unteren T-Griff mit Ihrer linken Hand fest. Greifen Sie mit der rechten Hand den vorderen (gummiummantelten) Griff. Setzen Sie das Blatt in das obere Loch ein. Sägen Sie mit gleichmäßigen langen Zügen entlang des Daches bis zur Außenkante der Scheibe. Sägen Sie mit Schwung eine kleine Kurve und dann weiter die Seite der Scheibe hinab.



4. Ziehen Sie das Werkzeug aus der Scheibe und setzen Sie es neu in der unteren Öffnung an.



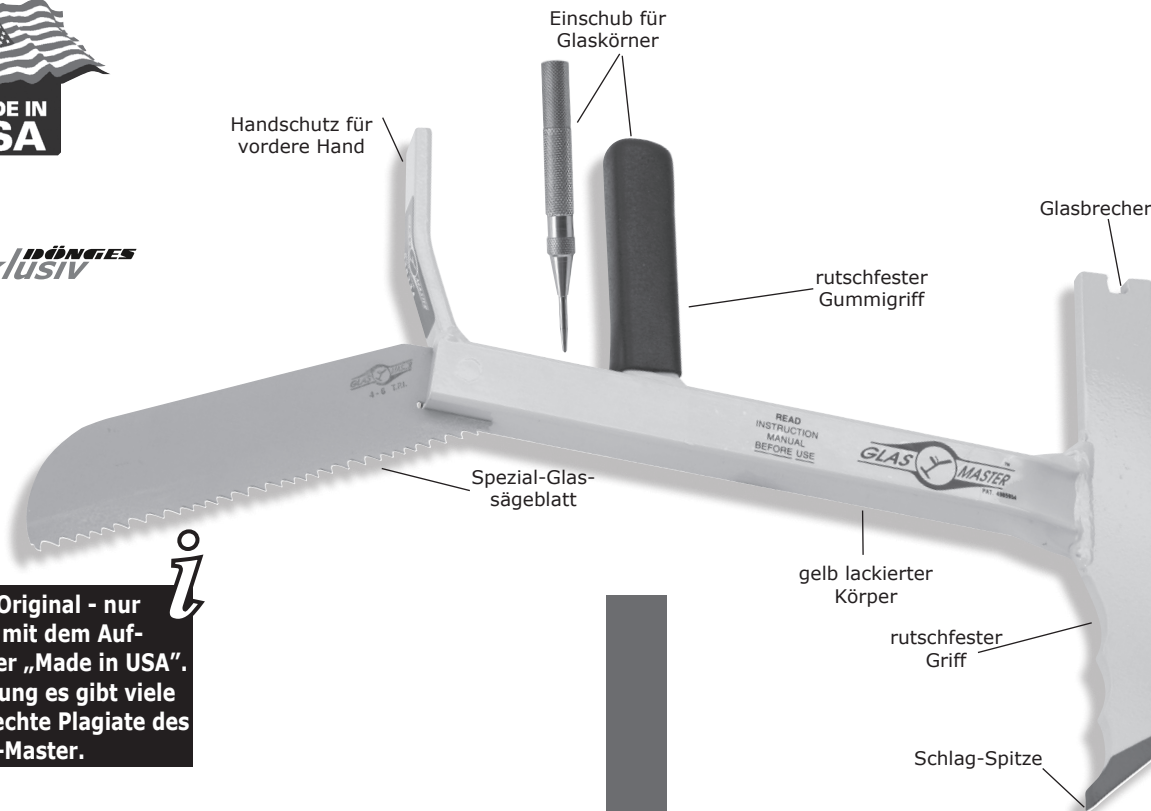
5. Sägen Sie bis zur unteren Ecke der Scheibe.



Wechseln Sie zur Fahrerseite. Wiederholen Sie die Punkte 3, 4 und 5 spiegelbildlich.



exklusiv



Das Original - nur echt mit dem Aufkleber „Made in USA“. Achtung es gibt viele schlechte Plagiate des Glas-Master.

IDÖNGES