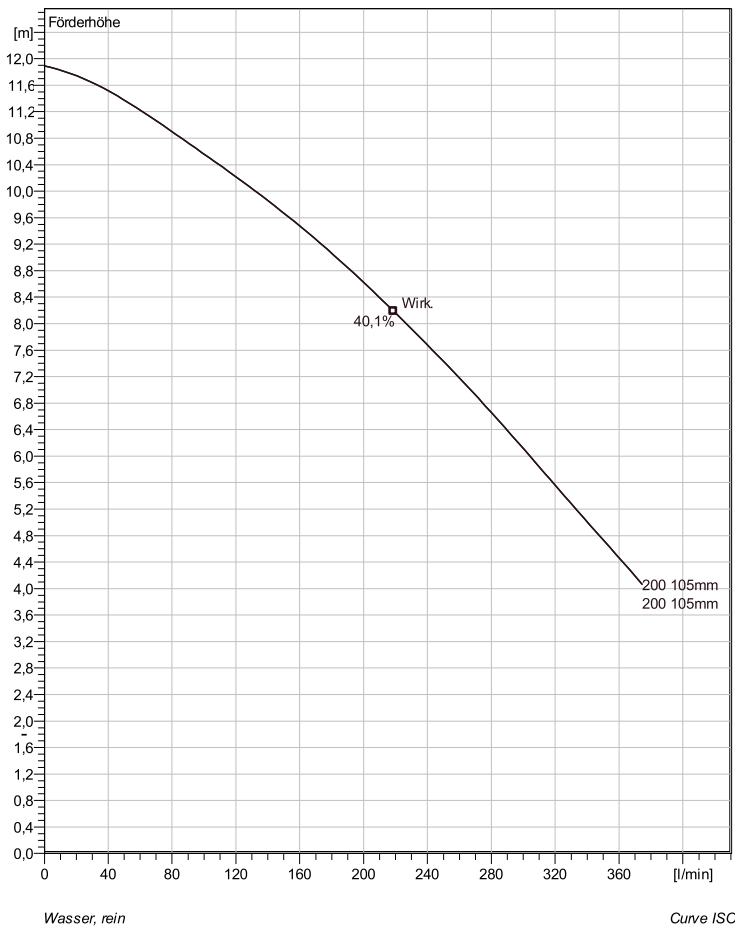


Ready 8S MT 1~ 2p Technische Beschreibung



Hinweis: Die Abbildung entspricht möglicherweise nicht der ausgewählten Konfiguration.

General

Leichte Tauchpumpe für diverse Entwässerungsarbeiten

Laufrad

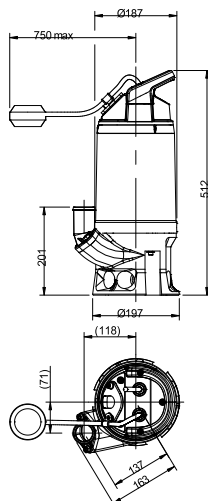
Laufradmaterial	Thermoplastic poly urethane
Druckabgang NW	50 mm
Einlauf Durchmesser	
Impeller diameter	105 mm
Flügelanzahl	8

Motor

Motor #	D2008.281 12-08-2BB-W 0.9KW
	Standard
Stator Variante	2
Frequenz	50 Hz
Nennspannung	230 V
Polzahl	2
Phasen	1~
Nennleistung	0,9 kW
Bemessungsstrom	5,2 A
Anlaufstrom	19 A
Nenn Drehzahl	2770 rpm
Leistungsfaktor	
Vollast	1,00
3/4 Last	1,00
Halblast	1,00
Motorwirkungsgrad	
Vollast	76,1 %
3/4 Last	79,0 %
Halblast	77,5 %

Konfiguration

Installation: S - transportable Nassaufstellung



Screen opening Ø38

Weight

DS 2008.281

Projekt	Projektnummer	Erstellt durch	Erstellt am 1/18/2018	Letzte Änderung
---------	---------------	----------------	--------------------------	-----------------