

# RANGER GSG9-S

Art. Nr. 203101



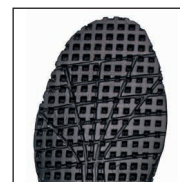
## CE EN 20347:2012 O3 HRO HI CI WR FO SRC

Lederstärke 1,8 – 2,0 mm, wasserdicht, atmungsaktiv, bakterien- und chemikalienbeständig durch CROSSTECH®, Schafthöhe 18,5 cm, antistatisch, Sohle 05

Lieferbare Größen UK 3 – 12, Übergrößen 12 ½ – 15



203101



Einlage mit sehr guter Dämpfung und Feuchtigkeitsableitung



Schuhinnenseite aus sehr abriebfestem Leder - keine Nähte im Seilführungsbereich; sehr gut geeignet für „Fast Roping“.



### Obermaterial

Waterproof Leder, hydrophobiert, atmungsaktiv (5,0 mg/cm<sup>2</sup>/h), 1,8 – 2,0 mm dick

### Innenfutter

3-Lagen CROSSTECH® Laminat Technologie, wasserdicht und atmungsaktiv. Abriebfester Futterstoff mit optimalem Klimakomfort für alle Jahreszeiten, insbesondere für flexiblen Wechseleinsatz im Innen- und Außenbereich. Hervorragender Penetrationschutz gegen Blut und andere Körperflüssigkeiten (Schutz gegen daraus resultierende Viren und Bakterien). Erhöhter Chemikalienschutz.

### Fußbett

Anatomisch geformte Einlegesohle mit sehr guter Feuchtigkeitsaufnahme und schneller Rücktrocknung, auswechselbar, waschbar.

### Durchtrittshemmende Sohle

Flexible, metallfreie, durchtrittshemmende Sohleineinlage.

### Sohle

Gummi/PU Sohle mit einem Straßen-/Geländeprofil, abriebfest und rutschticher. Optimales Auftritts- und Abrollverhalten durch sportive Spitzen- und Absatzsprengung. Die Gummischalensohle mit dem MSL System (Micro-Soft-Light-System) ausgerüstet, dadurch extreme Gewichtseinsparung, hervorragende Kälte- u. Hitzeisolation, nicht kreidend. Gemäß EN ISO 20347:2012

### HAIX® Climate System

Das HAIX® Climate System nutzt die Pumpbewegung, die beim Gehen entsteht und transportiert Feuchtigkeit zu den Ventilationsöffnungen an Schaft und Zunge.

### HAIX® MSL System

MicroSoftLight: Verbesserte Dämpfung, durch den PU-Schaum im gesamten Sohlenbereich extreme Gewichtseinsparung, sowie gute Kälte- bzw. Hitzeisolation

### Sun Reflect

Reduziert den Aufheizeffekt des Oberleders durch Sonneneinstrahlung. Sonnenlicht wird vom Leder reflektiert, damit wird weniger Wärme zum Fuß geleitet

### HAIX® 2-Zone Lacing

Zwei-Zonen-Schnürsystem ermöglicht eine separate Anpassung des Schuhs an den Fuß- und Schaftbereich.

### Sonstiges

Sehr gut geeignet für „Fast Roping“ durch geschlossenes Schnürsystem, Zweizonenschnürung, metallfrei

UK	3	3 ½	4	4 ½	5	5 ½	6	6 ½	7	7 ½	8	8 ½	9	9 ½	10	10 ½	11	11 ½	12	12 ½	13	13 ½	14	14 ½	15
EU	35	36	37	37	38	39	39	40	41	41	42	43	43	44	45	45	46	47	47	48	48	49	50	50	51
US	4	4 ½	5	5 ½	6	6 ½	7	7 ½	8	8 ½	9	9 ½	10	10 ½	11	11 ½	12	12 ½	13	13 ½	14	14 ½	15	15 ½	16

### HAIX®-Schuhe, Produktions- und Vertriebs GmbH

Auhofstrasse 10, 84048 Mainburg, Germany  
T. +49(0)8751/8625-0, F. +49(0)8751/8625-25  
info@haix.de, www.haix.com