

- **Zusätzlich zu den normalen Kontrollen vor jedem Einsatz muss eine PSA regelmäßig einer eingehenden Überprüfung durch eine sachkundige Person unterzogen werden.** Petzl empfiehlt, diese Überprüfung alle 12 Monate und nach außergewöhnlichen Vorkommnissen durchführen zu lassen.
- **Zur Überprüfung einer PSA muss die vom Hersteller gelieferte Gebrauchsanweisung herangezogen werden.** Die Gebrauchsanweisung ist zum Download verfügbar unter PETZL.COM.

GRILLON-VERBINDUNGSMITTEL



1. Bekannte Vorgeschichte des Produkts

Im Falle einer unvorhergesehenen Beschädigung einer PSA muss das Produkt bis zur eingehenden Überprüfung vorläufig ausgesondert werden.

Der Anwender muss:

- genaue Angaben zu den Einsatzbedingungen machen
- außergewöhnliche Vorkommnisse bezüglich der PSA angeben (Beispiele: Sturz oder Auffangen eines Sturzes, Anwendung oder Lagerung bei extremen Temperaturen, außerhalb der Betriebsstätten des Herstellers vorgenommene Änderungen usw.).



2. Vorangehende Kontrollen

Vergewissern Sie sich, dass Seriennummer und CE-Kennzeichnung vorhanden und lesbar sind.

Achtung, die Codierung der individuellen Nummer auf unseren Produkten ändert sich. Künftig wird es zwei Arten von Codierungen geben.

Nachstehend sind die beiden Codierungen der individuellen Nummer im Detail erläutert.

Codierung A:

00 000 AA 0000

Herstellungsjahr
Herstellungstag
Name des Prüfers
Fortlaufende Seriennummer

Codierung B:

00 A 0000000 000

Herstellungsjahr
Herstellungsmonat
Nummer der Fertigungsreihe
Fortlaufende Seriennummer

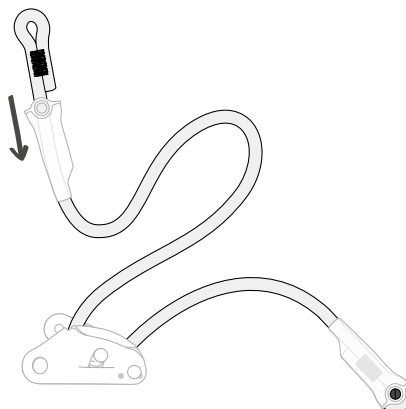
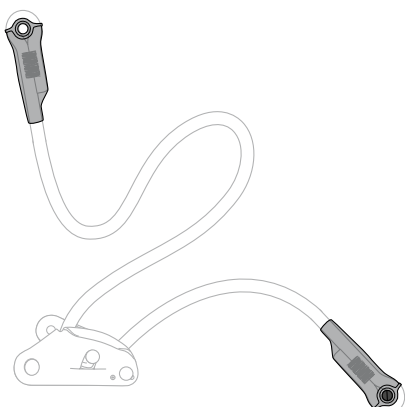
Stellen Sie sicher, dass die Lebensdauer des Produkts nicht überschritten ist.

Vergleichen Sie das Produkt mit einem neuen Produkt, um sicherzustellen, dass keine Änderungen vorgenommen wurden und alle Bestandteile vorhanden sind.

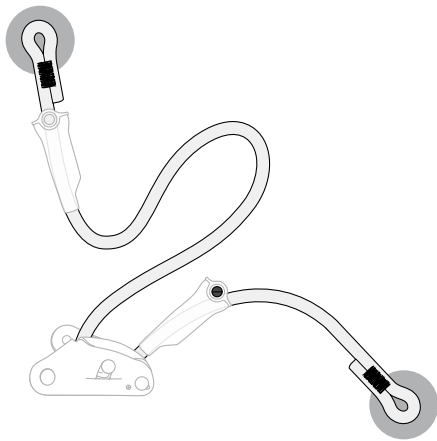
Hinweis: Das GRILLON-Verbindungsmittel ist mit zwei individuellen Nummern versehen (eine am Seil und eine am Metallpart).

3. Überprüfung der Endverbindungen des Verbindungsmittels

- Entfernen Sie das Verbindungselement des Verbindungsmittels (sofern dies möglich ist).
- Kontrollieren Sie den Zustand der Schutzhüllen (Risse, Verformung usw.). Wenn es möglich ist, verschieben Sie die Schutzhülle, um die Sicherheitsnähte zu kontrollieren. Kontrollen Sie den Zustand der Sicherheitsnähte (oben/unten). Achten Sie auf lose, abgenutzte oder durchtrennte Fäden.



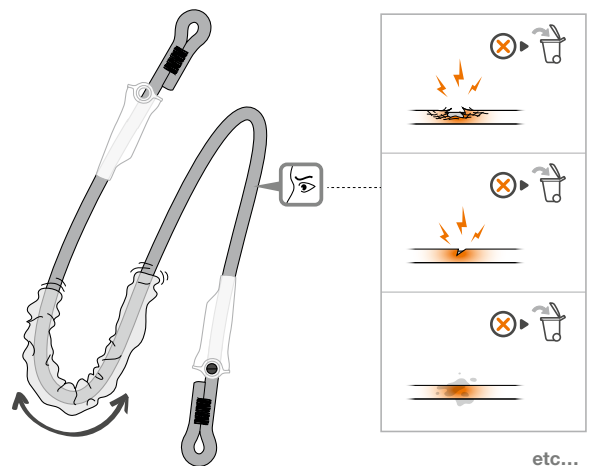
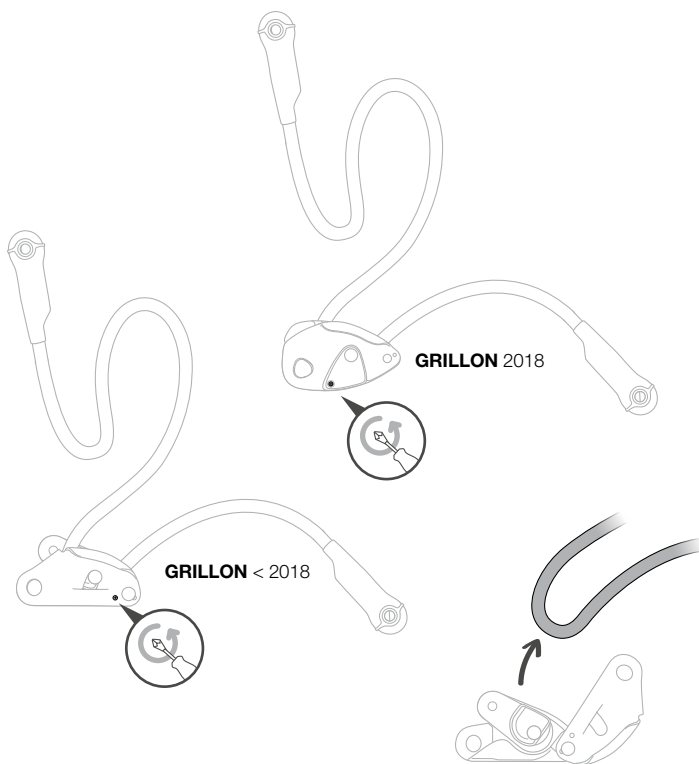
- Kontrollieren Sie den Zustand des Seils an den beiden Verbindungsösen.



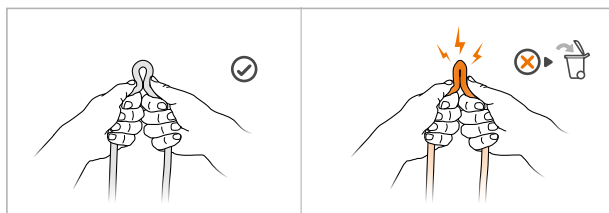
4. Überprüfung des Seils

- Entfernen Sie die Verriegelungsschraube des Geräts und nehmen Sie das Seil aus dem GRILLON.

- Untersuchen Sie den Mantel auf durch Benutzung hervorgerufene Abnutzungserscheinungen und Beschädigungen (Einschnitte, aufgeraute Stellen, Spuren von chemischen Produkten usw.). Verschieben Sie die Schutzhülle, um den Zustand des Seils über die gesamte Länge zu kontrollieren.



- Tasten Sie den Seilkern über die gesamte Länge des Seils ab (harte, aufgequollene, weiche oder eingedrückte Stellen usw.).



- Falls nötig sondern Sie das Seil durch ein Petzl-Ersatzseil für GRILLON-Verbindungsmitel aus.



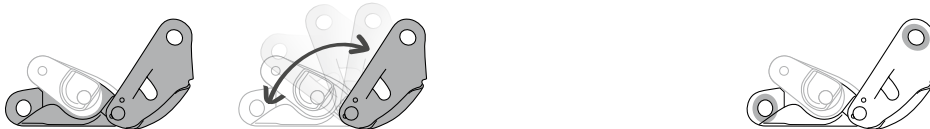
5. Überprüfung der Verbindungselemente

- Für die Überprüfung der Verbindungselemente verweisen wir auf den Ihrem Modell entsprechenden Vordruck des Prüfbogens auf Petzl.com.

6. Überprüfung des Körpers

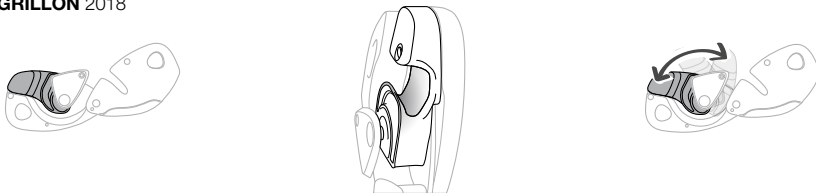
- Kontrollieren Sie den allgemeinen Zustand des Körpers und der Seitenteile (Kratzer, Deformationen, Verschmutzung, Risse, Korrosionserscheinungen usw.). Überprüfen Sie das Öffnen und Schließen der Seitenteile.

- Überprüfen Sie den Zustand der Verbindungsöse (Kratzer, Deformationen, Risse, Korrosionserscheinungen usw.).

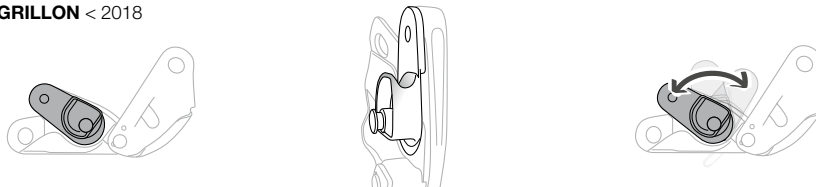


- Überprüfen Sie den Zustand der Führungsnut des Klemmmechanismus sowie die Gängigkeit des Klemmmechanismus (keine Feder). Achten Sie darauf, dass der gesamte Klemmmechanismus nicht durch Fremdkörper blockiert wird (Schlamm, Sand).

GRILLON 2018



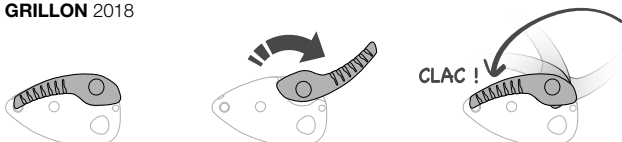
GRILLON < 2018



- Überprüfen Sie den Zustand des Griffs (Kratzer, Deformationen, Risse usw.). Überprüfen Sie, ob die Rückholfeder des Griffs einwandfrei funktioniert.

- Kontrollen Sie den Zustand der Nieten und der Verriegelungsschraube.

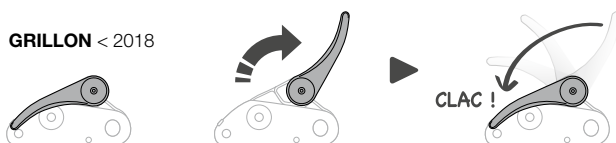
GRILLON 2018



GRILLON 2018



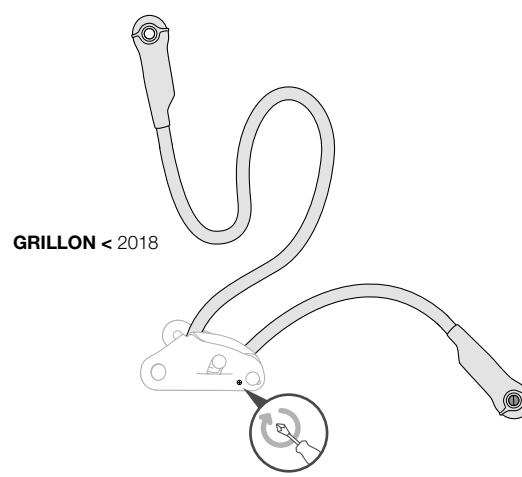
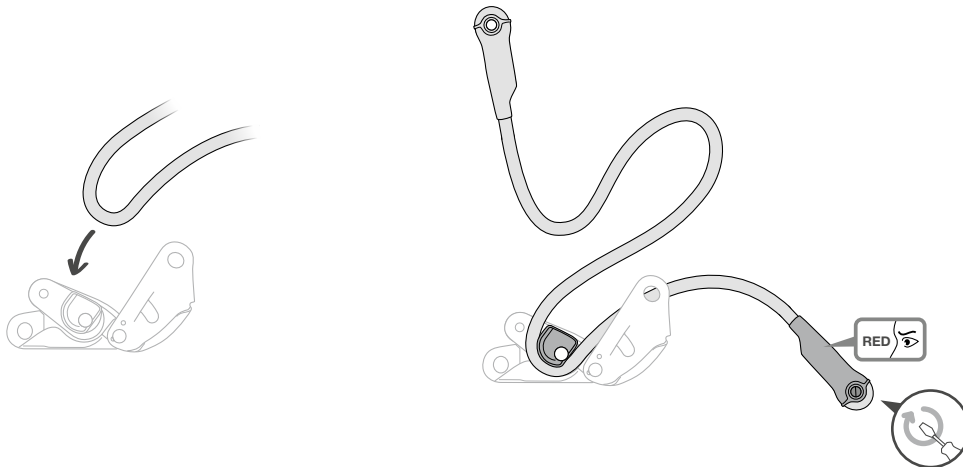
GRILLON < 2018



GRILLON < 2018

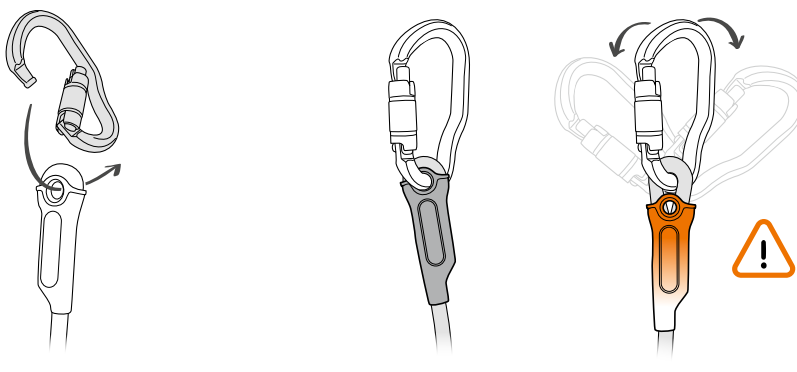


- Legen Sie das Seil wieder in das Gerät ein und achten Sie darauf, es korrekt einzulegen. Setzen Sie die Verriegelungsschraube wieder ein.



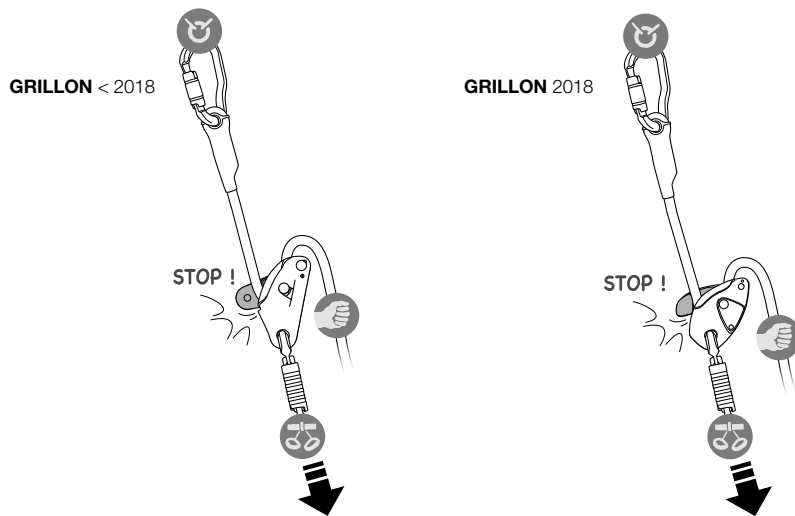
7. Einhängen des Verbindungselements

- Hängen Sie das Verbindungselement (EN 362) wieder ein. Vergewissern Sie sich, dass die Kunststoffhülle das Verbindungselement in der richtigen Position hält.



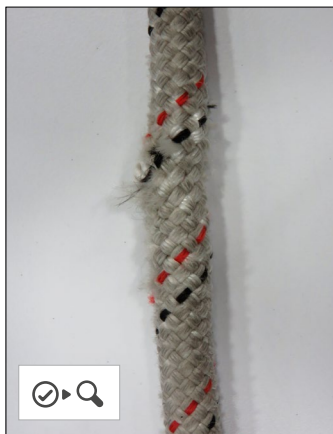
8. Funktionsprüfung

- Führen Sie einen Funktionstest mit dem Gerät am Gurt durch. Wenn Sie an dem zum Anschlagpunkt führenden Seil ziehen, muss das Gerät das Seil blockieren.



9. Anhang: Beispiele abgenutzter bzw. auszusondernder GRILLON-Verbindungsmitel

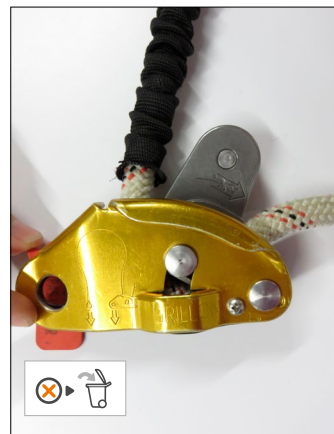
- Einschnitt am Seil



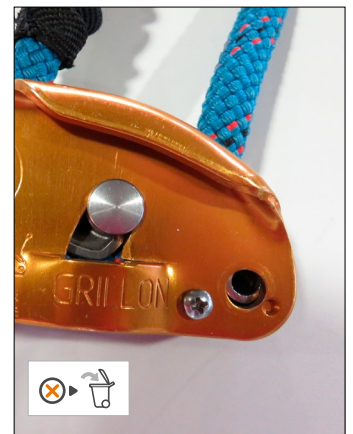
- Kratzer



- Blockiertes Klemmmechanismus



- Fehlende Niete



- Spuren von chemischen Produkten



- Fehlende Verriegelungsschraube

