

1) Befestigung des Rettungsringkastens an Wänden

Benötigtes Werkzeug: Bohrer 10mm, Schlagbohrer mit 10mm Stein-/Betonbohrer, 13er Maul- oder Ringschlüssel, Hammer

Material:
Art.: 3831100 Rettungsringkasten (Befestigungsset enthalten)

- Bohren Sie die Durchgangslöcher mit dem 10mm Bohrer (Pos.1)

- Halten Sie den Rettungsringkasten an die gewünschte Stelle an der Wand und markieren die Wand durch die Durchgangslöcher

- Mit dem 10mm Steinbohrer wird nun an den Markierungen tief genug gebohrt um den Dübel einschlagen zu können. (Dübellänge+5mm)

- Schrauben Sie die Schraube mit der Unterlegscheibe durch die Durchgangslöcher in die eingeschlagenen Dübel.



Pos. 1



Pos. 2



Pos.3

2) Befestigung des Rettungsringkastens am Edelstahl- und Aluminiumpfosten

Benötigtes Werkzeug: Bohrer 10mm, 10er und 13er Maul- oder Ringschlüssel

Material:
Art.: 3831100 Rettungsringkasten (Befestigungsset enthalten)
3831119 Montage-Set für Rettungsringgehäuse

- Bohren Sie die Durchgangslöcher mit dem 10mm Bohrer (Pos 2)

- Montieren Sie die Haltebleche am Aluminiumpfosten
Dazu wird die M6 Schraube mit Unterlegscheibe durch das mittig liegende Loch gesteckt und in der Gleitmutter, die vorher in den Pfosten geschoben wurde, verschraubt. (Pos. 3)

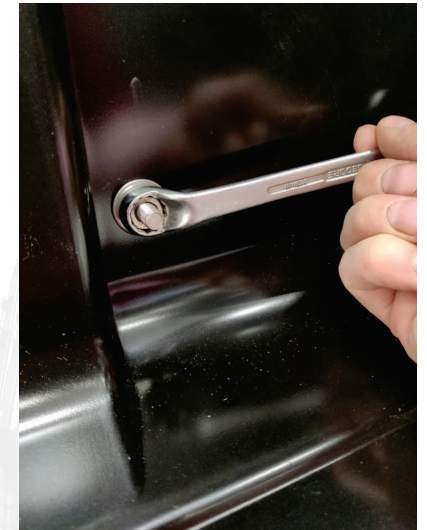
- Jetzt stecken Sie den Kasten mit den Durchgangslöchern auf die Haltebleche

-Die Position des Rettungsringkastens kann mit den Gleitmuttern eingestellt werden. (Pos. 4)

- Mit den Unterlegscheiben und den M8 Muttern kann der Kasten am Halteblech verschraubt werden (Pos. 5)



Pos. 4



Pos. 5

3) Montage der Fußplatte am Pfosten

Benötigtes Werkzeug: 10er Maul- oder Ringschlüssel

Material:

- Art.: 3830900 Pfosten für Rettungsringkasten
- 3830907 Fußplatte für Pfosten Rettungsringkasten – Alu
- 3830808 Montage-Set Fußplatte - Pfosten - 2m für Rettungsringkasten

- Beidseitiges einschieben der Gleitmutter in den Pfosten (Pos. 3)

- Schieben Sie die Fußplatte auf den Pfosten und richten Sie die Gleitmutter zu den Muttern aus (Pos. 6)

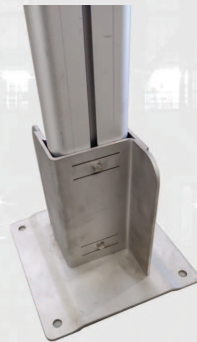
- Verschrauben Sie die Fußplatte mit den dazugelieferten M6 Schrauben und Unterlegscheiben (Pos. 7)



Pos. 6



Pos. 7



Zubehör für den Rettungsringkasten

Artikel:

- 1415003 Wurfleine
- 1415015 Wurfleinencontainer
- 1835000 Poster „Rettung Ertrinkender“
- 1831504 Rettungsring 2,5 kg
- 3830900 Pfosten 2 Meter
- 3830907 Fußplatte für Pfosten
- 3830808 Montageset für Fußplatte
- 3831119 Montageset für Pfosten

PB PETERS+BEY

Montageanweisung Rettungsringkasten



PB PETERS+BEY

Senefelder-Ring 9
21465 Reinbek
Tel: +49-40-547600-0
Fax: +49-40-547600-76
mail@peters-bey.com
www.peters-bey.com