

AIRPOWER® XR22

Art. Nr. 607633



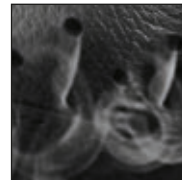
CE EN ISO 20345:2011 S3 HRO HI CI WR SRC

Lederstärke 2,0 – 2,2 mm, atmungsaktiv und wasserdicht durch GORE-TEX® Performance, Schafthöhe 18 cm, antistatisch, Sohle 012

Lieferbare Größen UK 4 – 12, Übergrößen UK 13 / 14



607633



HAIX® Climate System



Weicher Schaftabschluss



HAIX® Vario Wide Fit System



Obermaterial

Waterproofleder, hydrophobiert, atmungsaktiv (5,0 mg/cm²/h), 2,0 – 2,2 mm dick.

Innenfutter

GORE-TEX® Performance, 4-lagiges GORE-TEX® Laminat, wasserdicht und atmungsaktiv. Hoch abriebfester Futterstoff mit Vlieszwischenlage. Optimaler Klimakomfort für kältere Jahreszeiten bei höchsten Beanspruchungen. Erhöhter Chemikalienschutz.

Vliesbrandsohle

Feuchtigkeit absorbierende Vliesbrandsohle

Einlage

Komfortabel, dämpfend, feuchtigkeitsableitend, antibakteriell. Separate Fersenschale sorgt für gute Dämpfung und Fußführung. „AIRFLOW“ Kanäle.

Durchtrittshemmende Sohle

Flexible, leichte und durchtrittshemmende metallische Sohleinlage.

Sohle

Gummi/PU Sohle mit robustem Straßen-/Geländeprofil, erhöhtem Abrollkomfort, abriebfest und rutschsicher – auch bei Kälte. Der PU-Dämpfungskeil mit seinem geringem Gewicht, sorgt für hervorragende Laufeigenschaften. Sehr gute Isolation gegen Kälte. Die Laufsohle ist hitze-, öl- und benzinbeständig und nicht kreidend.

HAIX® Composite Schutzkappe

Anatomisch geformte, ultraleichte Schutzkappe aus glasfaserverstärktem Kunststoff für höchste Sicherheitsanforderungen.

HAIX® Climate System

Das HAIX® Climate System nutzt die Pumpbewegung, die beim Gehen entsteht und transportiert Feuchtigkeit zu den Ventilationsöffnungen an Schaft und Zunge.

HAIX® Vario Wide Fit System

Durch 3 verschiedene Einlegesohlen kann der Schuh in der Weite individuell angepasst werden. Die rote Einlage (medium) wird mit dem Schuh geliefert. Eine Einlegesohle in Gelb (wide) und Blau (narrow) muss separat bestellt werden.

Sun Reflect

Reduziert den Aufheizeffekt des Oberleders durch Sonneneinstrahlung. Sonnenlicht wird vom Leder reflektiert, damit wird weniger Wärme zum Fuß geleitet.

Sonstiges

Hochwertige Leichtlaufsnürenelemente, Verstärkung im Spitzenbereich.

UK	3	3½	4	4½	5	5½	6	6½	7	7½	8	8½	9	9½	10	10½	11	11½	12	12½	13	13½	14	14½	15
EU	35	36	37	37	38	39	39	40	41	41	42	43	43	44	45	45	46	47	47	48	48	49	50	50	51
US	4	4½	5	5½	6	6½	7	7½	8	8½	9	9½	10	10½	11	11½	12	12½	13	13½	14	14½	15	15½	16

HAIX®-Schuhe, Produktions- und Vertriebs GmbH

Auhofstrasse 10, 84048 Mainburg, Germany
T. +49(0)8751/8625-0, F. +49(0)8751/8625-25
info@haix.de, www.haix.com