

RANGER BGS® 2.0

Art. Nr. 203026



CE EN ISO 20347:2012 O2 HRO HI CI WR FO SRC

Lederstärke 2,0 – 2,2 mm, wasserdicht und atmungsaktiv durch GORE-TEX® Performance, Schafthöhe 17 cm, antistatisch, Sohle 024

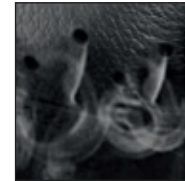
Lieferbare Größen UK 6 – 12, Übergrößen UK 12½ – 15



203026



HAIX® Vario Wide Fit System



HAIX® Climate System



Zertifizierte Wintereinlegesohle



Spitzenschutz



Obermaterial

Waterproofleder, hydrophobiert, atmungsaktiv, 2,0 – 2,2 mm dick

Innenfutter

GORE-TEX® Performance; wasserdicht und atmungsaktiv. Abriebfester Futterstoff mit Vlieszwischenlage. Optimaler Klimakomfort für alle Jahreszeiten bei höchsten Beanspruchungen.

Brandsohle

Feuchtigkeitsabsorbierende Kunststoff-/Vliesbrandsohle. formstabil, verwindungssteif, vermindert punktuellen Druck (z. B. durch Steine oder spitze Gegenstände).

Einlegesohle

Anatomisch geformte Einlegesohle mit sehr guter Feuchtigkeitsaufnahme und schneller Rücktrocknung, auswechselbar und waschbar.

Sohle

Gummi/PU Sohle mit einem Straßen-/Geländeprofil, abriebfest und rutschsicher. Optimales Auftritts- und Abrollverhalten durch sportive Spitzen- und Absatzsprennung. Die PU-Zwischensohle sorgt für hervorragende Kälte- u. Wärmeisolation gegenüber dem Boden, nicht kreidend, antistatisch gemäß EN ISO 20347:2012.

HAIX® Climate System

Das HAIX® Climate System nutzt die Pumpbewegung, die beim Gehen entsteht und transportiert Feuchtigkeit zu den Ventilationsöffnungen an Schaft und Zunge.

HAIX® Absorption

Dämpfung mit Dämpfungскеil, der in die Sohle eingearbeitet ist.

HAIX® CO System

Druckentlastung, Dämpfung, Korrektur der Fußstellung, Körperaufrichtung und Muskelbalance. Entsprechend DGUV Regel 112-191 (BGR 191).

HAIX® Vario Wide Fit System

Durch drei verschiedene Einlegesohlen kann der Schuh in der Weite individuell angepasst werden. Die rote Einlage (medium) wird mit dem Schuh geliefert. Eine Einlegesohle in Gelb (wide) oder Blau (narrow) muss separat bestellt werden.

Sun Reflect

Reduziert den Aufheizeffekt des Oberleders durch Sonneneinstrahlung. Sonnenlicht wird vom Leder reflektiert, damit wird weniger Wärme zum Fuß geleitet.

Sonstiges

Zusätzlicher Spitzenschutz, zertifizierte Wintereinlegesohle (Art. Nr. 901458) separat erhältlich

UK	3	3½	4	4½	5	5½	6	6½	7	7½	8	8½	9	9½	10	10½	11	11½	12	12½	13	13½	14	14½	15
EU	35	36	37	37	38	39	39	40	41	41	42	43	43	44	45	45	46	47	47	48	48	49	50	50	51
US	4	4½	5	5½	6	6½	7	7½	8	8½	9	9½	10	10½	11	11½	12	12½	13	13½	14	14½	15	15½	16

HAIX®-Schuhe, Produktions- und Vertriebs GmbH

Auhofstrasse 10, 84048 Mainburg, Germany
T. +49(0)8751/8625-0, F. +49(0)8751/8625-25
info@haix.de, www.haix.com