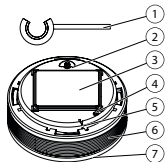


**i** Die Kurzanleitung ist kein Ersatz für die Betriebsanleitung. Lesen und beachten Sie unbedingt die Betriebsanleitung. Beachten Sie insbesondere die darin enthaltenen Sicherheitshinweise und Angaben zum Einsatz und Betrieb des Rauchwarnmelders.

## I Bedienelemente



- 1 Splint (Aktivierungssicherung)
- 2 Aktivierungstaste
- 3 Magneträger
- 4 Signal-LED
- 5 Funk-Taste
- 6 Raucheinlassarmellen
- 7 Prüf-/Stopp-Taste  
(Abdeckung Rauchwarnmelder)

## 2 Funk-Gruppe einrichten

- zuerst in Betrieb genommenes Gerät ist Master
  - Montage an einer zentralen Stelle in Haus oder Wohnung
- (1) Magneträger vom Gerät entfernen
  - (2) Splint seitlich von der Aktivierungstaste herunter schieben
  - (3) Aktivierungstaste bündig eindrücken

kurzer Signalton

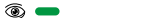


- kein anderes Gerät befindet sich im Lernmodus

- (4) Funk-Taste mit Splint drücken und gedrückt halten, bis:



- (5) Funk-Taste loslassen



- Gerät max. 10 Minuten im Lernmodus

## 3 Funk-Gruppe erweitern (Lernmodus)

- Installationsort mindestens 2 m von einem anderen Gerät entfernt
- ▶ Aktivierungstaste bündig eindrücken

kurzer Signalton



- Gerät max. 10 Minuten im Lernmodus

## 4 Funk-Gruppe abschließen

- ▶ 10 Minuten warten

- ▶ oder Funk-Taste am zuletzt in Betrieb genommenen Gerät kurz drücken, bis:

alle Signal-LEDs „aus“

- Funk-Gruppe ist in Betrieb
- ▶ zur Überprüfung Verbindungstest durchführen (siehe Abschnitt „Verbindungstest Gruppe“)

## 5 Funk-Gruppe in Lernmodus bringen

- (1) Funk-Taste mit Splint an einem beliebigen Gerät drücken und gedrückt halten, bis:



Signal-LED „aus“

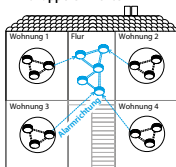
- (2) Funk-Taste loslassen



- Gerät max. 10 Minuten im Lernmodus

- (3) weitere Geräte hinzufügen
- ▶ siehe Abschnitt „Funk-Gruppe erweitern (Lernmodus)“

## 6 Gemeinschafts-Funk-Gruppe einrichten



Wohnung = Nebengruppe  
Flur = Gemeinschafts-Funk-Gruppe  
Alarmrichtung = zur Gemeinschafts-Funk-Gruppe hin

- i** Die dargestellte Abbildung ist ein Beispiel. Die Anzahl der Geräte in einer Gruppe kann abweichen.

- (1) Funk-Gruppe einzeln einrichten
- (2) Gemeinschafts-Funk-Gruppe in Lernmodus bringen
- ▶ siehe Abschnitt „Funk-Gruppe in Lernmodus bringen“
- (3) in Nebengruppe das zur Gemeinschafts-Funk-Gruppe am nächsten gelegene Gerät auswählen
- (4) am ausgewählten Gerät die Funk-Taste mit Splint 1 Sekunde lang drücken



- Nebengruppe ist in Gemeinschafts-Funk-Gruppe angelehrt

- (5) Gemeinschafts-Funk-Gruppe an einem Gerät der Gemeinschafts-Funk-Gruppe abschließen
- ▶ siehe Abschnitt „Funk-Gruppe abschließen“

- Gemeinschafts-Funk-Gruppe ist in Betrieb

- ▶ zur Überprüfung Verbindungstest durchführen (siehe Abschnitt „Verbindungstest zur Gemeinschafts-Funk-Gruppe“)

## 7 Verbindungstest Gruppe

- (1) Prüf-/Stopp-Taste eines beliebigen Gerätes der Funk-Gruppe für ca. 12 Sekunden gedrückt halten

kurzer Signalton, Einzelgerät

kurzer Signalton, Einzelgerät

- (2) Prüf-/Stopp-Taste loslassen

kurzer Signalton, Einzelgerät

- erfolgreicher Verbindungstest des Einzelgerätes und der Funk-Gruppe

## 8 Verbindungstest zur Gemeinschafts-Funk-Gruppe

- i** Nur bei Geräten der Nebengruppe möglich.

- (1) Prüf-/Stopp-Taste eines beliebigen Gerätes der Nebengruppe für ca. 60 Sekunden gedrückt halten

kurzer Signalton, Einzelgerät

kurzer Signalton, Einzelgerät

kurzer Signalton, Einzelgerät

- (2) Prüf-/Stopp-Taste loslassen

kurzer Signalton, alle Geräte der Gemeinschafts-Funk-Gruppe

- Erfolgreicher Verbindungstest des Einzelgerätes und der Gemeinschafts-Funk-Gruppe

## 9 Auslieferungszustand wiederherstellen

- (1) Aktivierungstaste herausziehen

- (2) Prüf-/Stopp-Taste für ca. 2 bis 3 Sekunden gedrückt halten

- (3) Funk-Taste mit Splint gedrückt halten, bis:



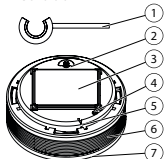
- (4) Funk-Taste loslassen



- Gerät befindet sich im Auslieferungszustand

**i** The Quick Reference Guide is not a substitute for the operating manual. It is essential to read and observe the operating manual. Pay attention especially to the safety instructions and information on the usage and operation of the smoke alarm device with radio link contained therein.

## I Controls



- 1 Splint pin (activation backup)
- 2 Activation button
- 3 Magnetic carrier
- 4 Signal LED
- 5 Radio button
- 6 Smoke intake lamella
- 7 Testing / stop button (smoke alarm device cover)

## 2 Set up radio group

- The first device placed into service is master
  - Installation at a central location in the house or apartment
- (1) Remove magnetic carrier from the device
  - (2) Push the splint pin sideways off the activation button
  - (3) Push activation button flush
    - 
    -
  - No other device is in learning mode
  - (4) Press and hold the radio button with splint pin until:
    -
  - (5) Release radio button
    - 
    - 
    - 
    - 
    -

- Device max. 10 minutes in learning mode

## 3 Expand radio group (learning mode)

- Installation place min. 2 m away from another device
- ▶ Push activation button flush
  - 
  - 
  - 
  -
- Device max. 10 minutes in learning mode

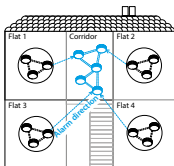
## 4 Finalising radio group

- ▶ Wait 10 minutes
- ▶ or briefly push the radio button on the device last put into operation until:
  - 
  - all signal LEDs „off“
- Radio group is in operation
- ▶ To verify, perform the connection test (see section "Group connection test")

## 5 Bring the radio group into learning mode

- (1) Press and hold the radio button with splint pin on any device until:
  - 
  - 
  - signal LED „off“
- (2) Release radio button
  - 
  - 
  -
- Device max. 10 minutes in learning mode
- (3) Add additional devices
  - ▶ See section „Extend radio group (learning mode)“

## 6 Set up shared radio group



Flat = subgroup  
 Corridor = shared radio group  
 Alarm direction = towards the shared radio group

**i** The illustration shown is an example. The number of devices in a group can vary.

- (1) Set up radio group individually
- (2) Bring the shared radio group in learning mode
  - ▶ See section "Bringing radio group in learning mode"
- (3) In a sub-group, select the device closest to the shared radio group pin
- (4) Press the radio button with splint pin on the selected device for 1 second
  - 
  -
- Subgroup is connected to the shared radio group
- (5) Finalise the shared radio group with one device of the shared radio group
  - ▶ See section "Finalising radio group"
  - Shared radio group is in operation
  - ▶ To verify, perform the connection test (see section "Shared group connection test")

## 7 Group connection test

- (1) Press and hold testing / stop button of any unit of the radio group for approx. 12 seconds
  - 
  - short acoustic signal, single unit
  - 
  - short acoustic signal, single unit
- (2) Release testing / stop button
  - 
  - short acoustic signal, single unit

Successful connection test of the single unit and the shared radio group

## 8 Shared group connection test

- i** Only possible with subgroup devices.
- (1) Press and hold testing / stop button of any unit of the subgroup for approx. 60 seconds

- 
- short acoustic signal, single unit
- 
- short acoustic signal, single unit
- 
- short acoustic signal, single unit
- (2) Release testing/stop button
  - 
  - short acoustic signal, all devices of the shared radio group
- Successful connection test of the single unit and the shared radio group

## 9 Restore factory defaults

- (1) Pull out activation button
- (2) Press and hold the testing / stop button for about 2 to 3 seconds
- (3) Press and hold the radio button with splint pin until:
  -
- (4) Release radio button
  -
- Device is in the factory state