

Dräger SPC 4400/SPC 4700 mit CVA 0700/ SPC 4800/SPC 4900 – Spritzschutzanzüge

Leicht und komfortabel zu tragen: Die flüssigkeitsdichten Spritzschutzanzüge Dräger SPC 4X00 bieten zuverlässigen Schutz gegen feinste Stäube und Pulver. Außerdem schützen sie gegen viele konzentrierte, anorganische Säuren und Laugen sowie gegen ein großes Spektrum organischer flüssiger Chemikalien. Sie sind CE-zertifiziert und als Typ 3, 4, 5, 6 klassifiziert.

Breiter Anwendungsbereich

Zuverlässiger Schutz für viele Arbeiten

Verbessertes Material

Angenehme Haptik und geringeres Materialgeräusch

Komfortabler Sitz

Anzug mit intergrierter Daumenschlaufe



SPC 4400

D-31264-2020

Panoramasscheibe

Freier Blick in alle Richtungen

Notfallflasche

Für besonders schnelles Ausziehen des Anzugs

Hohe Materialbeständigkeit

Leichtes und angenehmes Material

Arbeitsmedizinische Vorsorge

Kein Atemwiderstand durch externe Luftzufuhr



SPC 4700

D-31263-2020

Optimierter Geräuschpegel

< 70 dB(A) für noch mehr Komfort

Einstellbarer und geschützter Luftstrom

Kühlung mit einem konstanten Luftstrom



CVA 0700

D-31263-2020

Automatischer Selbsttest

Korrekturer Luftstrom ohne Vorabtests

Warnpfeife

Akustischer Alarm bei niedriger oder unterbrochener Luftzufuhr

Dräger SPC 4400/SPC 4700 mit CVA 0700/SPC 4800/ SPC 4900 – Spritzschutzanzüge

Dräger Gesichtsmanschette
Ergonomisch geformt für hohen
Tragekomfort

Fest integrierte Socken
Socken mit Stulpen aus
Anzugmaterial für Extra-Schutz

Antistatisch ausgerüstet
Spezielle Sockenausstattung für
das Arbeiten in Ex-Zonen (optional)



SPC 4800

D-31264-2020

Großes Visier
Optimale Sicht beim Tragen
einer Vollgesichtsmaske

Rückenöffnung
Hoher Schutz bei Gefahren
von vorne

Rucksack
Optimaler Tragekomfort für
innenliegenden Pressluftatmer



SPC 4900

D-1699-2018

Produktvorteile

Zuverlässiger Schutz, aber leicht und komfortabel

Besteht bei Arbeiten die Gefahr, dass der Körper mit festen und/oder flüssigen Chemikalien in Kontakt kommt, bietet nur ein kompletter Overall optimale Abschirmung. Wenn die Haut vor schädlichen Einflüssen geschützt werden soll, sind Chemikalienschutzanzüge, wie die Dräger SPC 4X00 Serie, die richtige Wahl. Sie bestehen aus beschichtetem CPM- und CLF-Material und schützen den Träger umfassend vor feinsten Stäuben und Pulver. Außerdem schützen die Anzüge gegen viele konzentrierte, anorganische Säuren/Laugen und sind äußerst beständig gegen ein breites Spektrum von organischen Chemikalien in flüssiger Form. Sie sind CE-zertifiziert und als Chemikalienschutzanzug Typ 3, 4, 5 und 6 klassifiziert. Typische Anwendungsbereiche sind Dekontaminationsarbeiten, Wartungs-, Inspektions- oder Reinigungsarbeiten, Um- und Abfüllarbeiten, Umgang mit Öl und viele mehr.

Neues Material ermöglicht komfortablere Einsätze

Dank der neuverwendeten Materialien CPM und CLF wird die Dräger SPC 4X00 Serie Ihr Anzugsportfolio in diversen Einsatzbereichen erweitern. Das ›Chemical Protective Meltblown fabric‹ (CPM) Material besitzt eine gute Material-Haptik und bietet dem Anwender darüber hinaus ausgezeichnete mechanische Eigenschaften bei der Nutzung. Außerdem verfügt es über eine hohe chemische Barriere gegen anorganische Chemikalien und schützt vor radioaktiver Kontamination durch feste Partikel. Das ›Chemical Laminated Fabric‹ (CLF) Material weist insgesamt Permeationsdaten von über 330 Substanzen auf. Aufbauend auf den Eigenschaften des CPM, schützt das CLF gegen eine große Zahl organischer Chemikalien. Der hohe Tragekomfort dank des leichten Materials mit geringem Materialgeräusch, erzielt herausragende chemische und mechanische Beständigkeitswerte.

Ihre Anforderungen entscheiden – für jede Applikation der passende Schutz

Wählen Sie aus vier verschiedenen Designs, welche aufsteigend höheren Schutz bieten:

Overall SPC 4400 mit Haube: Der Anzug hat eine Frontöffnung und ist ideal für die günstige Einmalnutzung. Er lässt sich in Kombination mit einer FFP, Halb- oder Vollmaske inkl. Filter oder z. B. einem Gebläsefiltergerät tragen. Verbindungen zu Handschuhen, Stiefeln oder Masken können bei Bedarf zusätzlich mit ChemTape® abgeklebt werden.

Schutzanzug SPC 4700 mit Ventilationsweste CVA 0700: Eine externe Quelle versorgt Sie zuverlässig mit sauberer Atemluft und ermöglicht längere Arbeitszeiten. Dies wird durch den Kühleffekt der CVA 0700 sowie dem freien Sichtfeld des Anzugs gefördert. Geeignete Komponenten sind zum Beispiel die mobilen Atemluftkompressoren der Dräger PAS® MAC Serie und die Druckluft-Schlauchgeräte Dräger MAV sowie die PAS® AirPack Serie.

Schutzanzug SPC 4800 mit Gesichtsmanschette: Diese Variante ist mit Handschuhen und fest integrierten Socken ausgestattet. Ergänzend zum SPC 4400 können zum SPC 4800 Masken in Verbindung mit Filtern, Pressluftatmern sowie Druckluft-Schlauchgeräten außen getragen werden, zum Beispiel für Dekontaminations-, Reparatur- oder Reinigungsarbeiten.

Vollschutzanzug SPC 4900 mit Visier: Der Anzug bietet angebundene Handschuhe und Socken und ist optimal geeignet für im Anzug getragene Pressluftatmer. Außerdem schützt er den Anwender und das Equipment vor Kontaminationen, da beide vom Anzug komplett umschlossen sind.

Produktvorteile

Dräger SPC 4400 – der ideale Schutzanzug für einfache Arbeiten

Der einteilige Overall ist in zwei unterschiedlichen Materialien verfügbar (CPM und CLF). Die Abschlüsse von Kapuze, Ärmel und Beinen sind mit einem Gummizug und einer Daumenschlaufe ausgestattet. Der Reißverschluss verläuft mittig auf der Frontseite und ist bei der Version aus CPM mit zwei Abdeckblenden inklusive Klebestreifen versehen. Die CLF Version ist mit Klett anstelle von Tape ausgestattet, sodass eine begrenzte Wiederverwendbarkeit gewährleistet wird. Im Halsbereich finden Sie eine Abdeckblende zum sicheren Abdichten. Der Overall ist ausgelegt für die Verwendung mit FFPs, Halb- oder Vollmasken, Pressluftatmern oder Druckluft-Schlauchgeräten.

Dräger SPC 4700 mit Ventilationsweste CVA 0700 – Kühlung mit konstantem Luftstrom

Konzentrieren Sie sich voll und ganz auf Ihre Arbeit – mit dem flüssigkeitsdichten Schutzanzug Dräger SPC 4700 ist das kein Problem. Denn er zeichnet sich durch ein besonders hohes Maß an Qualität und Zuverlässigkeit aus. Bei einem Eingangsdruck von drei bis zehn bar sorgt die Safe-Flow-Funktion konstant für die ideale Luftzufuhr zum bequemen Atmen innerhalb des Anzugs. Der automatische Selbsttest erspart aufwendige Vorabtests. Ein akustischer Warnton alarmiert den Träger, wenn die Luftzufuhr unterhalb des vorgegebenen Luftdrucks sinkt oder unterbrochen ist. Die hochwertige Ventilationsweste CVA 0700 wird unter dem Anzug getragen, gefährliche Substanzen kommen so nicht mit ihr in Kontakt. Im Gegensatz zum Spritzschutzanzug kann sie mehrmals verwendet werden. So sparen Sie Zeit und Kosten. Die Ventilationsweste ist einfach zu warten, leicht zu reinigen und geeignet für verschiedene Anwendungsbereiche. Mit einem Luftverbrauch von durchschnittlich 300 – 400 l/min (abhängig von der Druckluftversorgung) liefert die CVA 0700 eine kosteneffiziente, sichere, komfortable und konstante Luftzufuhr. Große Vorteile bietet der SPC 4700 mit der CVA 0700 für Barträger, denn dank des konstanten Luftstroms benötigt der Anwender keine Atemschutzmaske, die einen komplett rasierten Anwender voraussetzt. Der Wärmeausgleich innerhalb des Anzugs und die große Sichtscheibe ermöglichen auch über längere Zeit ein anwenderfreundliches Arbeiten, was die Tragezeitbegrenzung eindämmt.

Dräger SPC 4800 – erweiterter Schutz für die Anwender

Die Besonderheit des Dräger SPC 4800 ist eine selbstentwickelte Gesichtsmanschette, die auch im gasdichten Dräger CPS verbaut wird. Sie ist weich, flexibel und lässt sich hervorragend handhaben und tragen. Der einteilige Overall mit flüssigkeitsdicht verschweißten Nähten ist mit fest integrierten Handschuhen, Socken mit Stulpen sowie einem Reißverschluss auf der Rückseite ausgestattet und bietet optional sicheren Schutz in Ex-Zonen. Zusätzliches mühsames Abtappen entfällt dadurch komplett. Sie können zwischen zwei Varianten wählen: Entweder nutzen Sie ableitfähige Socken und Laminathandschuhe, oder normale Socken sowie feste Butylhandschuhe. Für zusätzlichen mechanischen Schutz können Sie z. B. Tricotril® Überhandschuhe nutzen. Der Anzug ist für die Verwendung mit Vollgesichtsmaske in Verbindung mit einem Pressluftatmer, einem Gebläsefiltergerät oder einem Druckluft-Schlauchgerät konzipiert. Auch in einer ATEX Variante für den Einsatz in Ex-Zonen erhältlich.

Produktvorteile

Dräger SPC 4900 – Vollschutz für den Geräteträger und sein Equipment

Wie der SPC 4800 verfügt auch der SPC 4900 über fest integrierte Handschuhe, Socken und einen Rückeneinstieg. Anstelle der Haube mit Gesichtsmanschette bietet der SPC 4900 eine extra große Haube mit einem Visier. Der Anzug wird mit Vollgesichtsmaske in Verbindung mit einem Pressluftatmer eingesetzt. Der Pressluftatmer wird unter dem Anzug getragen, so wird das komplette Equipment geschützt, wenn es zu einer Kontamination kommen sollte.

Details



D-1632-2018

SPC 4400



D-1723-2018

SPC 4700



D-1646-2018

Haube mit Gummizug und Abdeckblende



D-1723-2018

Ventilationsweste CVA 0700

Details



D-1880-2018

SPC 4800



D-1689-2018

SPC 4900



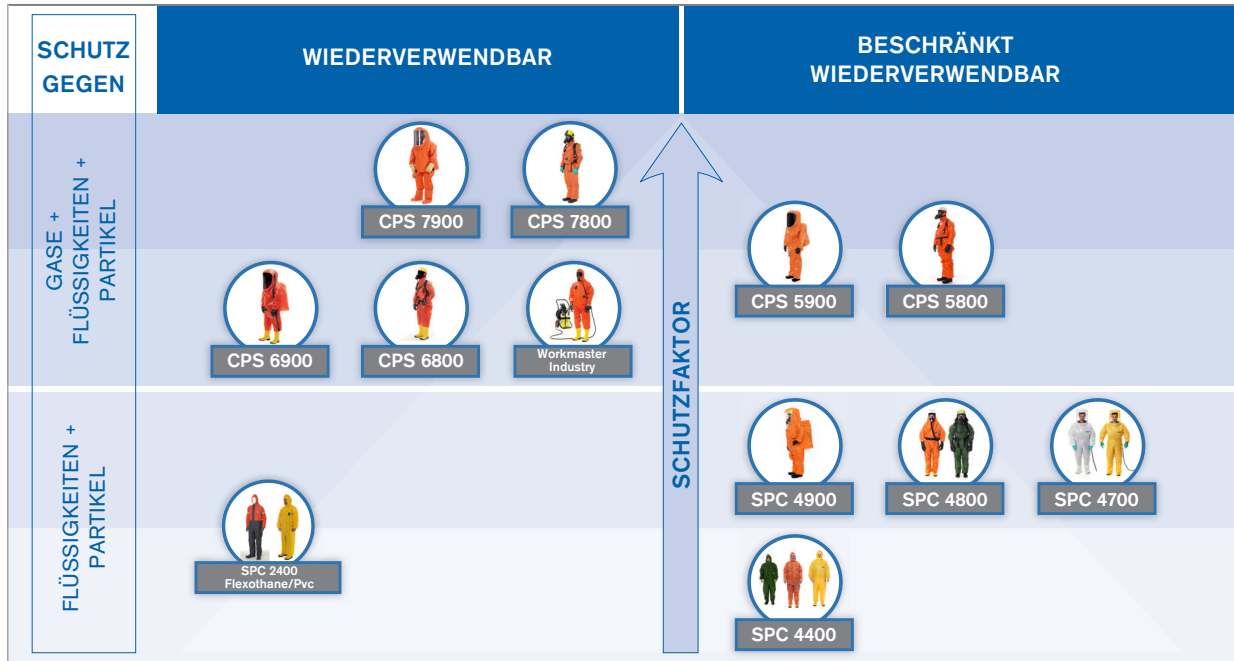
D-1880-2018

Gesichtsmaske



D-1710-2018

Visier



Produkt-Merkmale		SPC 4400 (CPM)	SPC 4400 (CLF)	SPC 4700 (CPM)	SPC 4700 (CLF, orange)	SPC 4700 (CLF, weiß)	SPC 4800	SPC 4800 antistatisch	SPC 4900
Design	Overall								
	Haube und Gummizug	•	•						
Material	Haube und Gesichtsmanschette						•	•	
	Vollschutzanzug			•	•	•			•
	Material								
	Visier								
Konfiguration	Material								
	CPM (Gelb)	•		•					
	CLF (Orange)		•		•		•	•	•
	CLF (Weiß)					•			
	CLF (Olive)		•					•	
	Reißverschluss								
	Frontseite	•	•						
	Rückseite			•	•	•	•	•	•
	Handschuhe								
	Laminat-Handschuhe				•	•		•	
Butyl-Handschuhe						•		•	
Armstulpen				•	•		•		
Camatril®-Handschuhe			•						
ohne Handschuhe									
Ärmelabschluss mit Gummizug	•	•							
Daumenschlaufe	•	•							
Socken									
antistatisch ausgerüstet			•	•	•		•		
Socken mit PVC-Sohle					•				
Socken mit Stulpen			•	•		•	•	•	
ohne Socken									
Beinabschluss mit Gummizug	•	•							

Systemkomponenten

ST-7497-2005



Dräger Vollmasken für den SPC 4400/SPC 4800/SPC 4900

Die Atemschutzvollmasken der X-plore® 6000 Serie erfüllen die höchsten Anforderungen an Schutz, Dichtsitz und Qualität und bieten seit Jahrzehnten Zuverlässigkeit beim Schutz der Atemwege und Augen. Unterschiedliche Materialien der Maskenkörper sind widerstandsfähig als auch hautfreundlich und bieten damit einen hohen Tragekomfort. Mit der alternativen Atemschutzvollmaske Dräger FPS 7000, mit optionaler integrierter Kommunikationseinheit, behalten Sie auch in schwierigen Situationen den Überblick.

D-14945-2017



Dräger X-plore® 8000 für den SPC 4400/SPC 4800

Harte Arbeitsbedingungen verlangen zuverlässige Lösungen. Die Dräger X-plore® 8000 Serie kombiniert einfache Handhabung mit intelligenter Elektronik für ein Höchstmaß an Sicherheit. So können sich Ihre Mitarbeiter voll und ganz auf ihre unmittelbare Aufgabe konzentrieren.

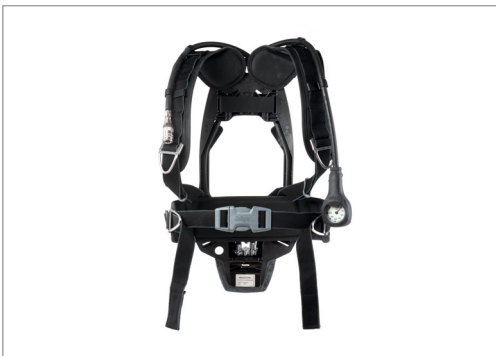
D-12258-2014



Dräger X-plore® 9000 für den SPC 4400/SPC 4700/SPC 4800

Die Serie Dräger X-plore® 9000 ist für leichte industrielle Anwendungen gestaltet. Das neue X-plore® 9500 in Verbindung mit einer Vollmaske hat keinen Atemwiderstand und kann im Einsatz über ein Regelventil von außen bedient werden, sodass die Atemzufuhr individuell anpassbar ist. Ergänzend bietet das X-plore® 9300 Atemschutz in Kombination mit einer Haube, Helm oder Visier – das PAS X-plore® in Verbindung mit einem Lungenautomaten.

D-44994-2015



Dräger PSS® 4000 für den SPC 4400/SPC 4800/SPC 4900

Der Dräger PSS® 4000 ist einer der leichtesten Pressluftatmer seiner Klasse, entwickelt für Feuerwehreinsätze unter Extrembedingungen. Neben hohem Tragekomfort und leistungsstarker Pneumatik zeichnet sich der Pressluftatmer durch seine unkomplizierte Handhabung aus. Leichtgewichtig und trotzdem robust und zudem leicht anzulegen – so bietet der PSS® 4000 herausragenden Atemschutz.

Systemkomponenten

D-9762-2010



Dräger PAS® MAC-Serie für den SPC 4400/SPC 4700/SPC 4800

Die mobilen Atemluftkompressoren der Serie Dräger PAS® MAC liefern über einen längeren Zeitraum kontinuierlich Atemluft überall dorthin, wo Sie beim Einsatz Gefahrstoffen ausgesetzt sind, aber auf keine vorhandene Luftversorgung zurückgreifen können. Je nach Modell können mit einem Kompressor bis zu acht Geräteträger gleichzeitig versorgt werden.

D-21187-2009



Dräger PAS® AirPack 1 für den SPC 4400/SPC 4700/SPC 4800

Luftvorrat für Langzeiteinsätze in Verbindung mit größtmöglicher Bewegungsfreiheit: Dies bietet in idealer Weise das System Dräger PAS® AirPack 1.

D-6859-2014



Dräger MAV 1000/1200 für den SPC 4400/SPC 4700/SPC 4800

Eine externe Druckluftversorgung muss verlässlich saubere Atemluft liefern. Die Dräger MAV 1000/1200 filtert dafür grobe Partikel, Flüssigkeiten, Öle und Gerüche aus einer bestehenden Druckluft-Ringleitung. Gleichzeitig beinhaltet sie einen mobilen Hochdruckspeicher für Atemluft als Sicherheitsreserve im Notfall.

ST-339-2007



Mitteldruckschläuche für den SPC 4700

Die Dräger Mitteldruckschläuche sind in den Längen von 1 – 100 m verfügbar und mit der Kombination aus CVA 0700 und Schutzanzug SPC 4700 zugelassen.

Zubehör

2-321-95



Stiefel PVC

Sicherheitsstiefel aus PVC mit Stahlkappe und Stahlsohle in Größe 43 bis 48 verfügbar.

ST-5692-2004



Stiefel Nitril-P

Sicherheitsstiefel mit Zehenschutz, exzellenten Schutz gegen Durchstich, Schnitt und Abrieb. Besonders hoher Tragekomfort in Größe 43 bis 50.

ST-6202-2006



Baumwollhandschuhe

Kann bei Bedarf als Unterziehhandschuhe getragen werden, um ein leichteres Ein- und Ausziehen zu ermöglichen als auch entstehende Feuchtigkeit zu absorbieren.

ST-6190-2006



Überhandschuhe Tricotril®

Schnittschutz- und Chemikalienschutzhandschuh in einem, erhältlich in den Größen 10 und 11.

Zubehör



ChemTape®

Das chemikalienbeständige ChemTape® ist für SPC 4400 Overalls geeignet, die nicht mit fest angebrachten Handschuhen, einer Gesichtsmanschette oder Stiefelsocken ausgestattet sind. Nachträglich können diese angebracht werden und es wird eine optimale Beständigkeit zwischen dem Anzugmaterial und den Komponenten erreicht.



Brustgurt-Erweiterung

Mit der Brustgurt-Erweiterung kann die Weste in Einheitsgröße bei Bedarf um 25 cm erweitert werden.



Innenweste

Die Innenweste der CVA 0700 kann einfach entnommen und ausgetauscht werden. Ein ideales Ersatzteil, wenn die Weste von mehreren Anwendern getragen wird.

Services



D-2331-2016

Product Service

Unser Product Service unterstützt Sie mit unterschiedlichen Servicepaketen – in unseren Werkstätten oder in Ihrem Betrieb direkt vor Ort. Pflege, Wartung und Instandhaltung sind ein entscheidender Sicherheitsfaktor. Aber auch unter wirtschaftlichen Aspekten sind sorgfältige Wartung und Pflege ein Muss. Präventive Checks, pflegende Maßnahmen und Original-Ersatzteile steigern die Nachhaltigkeit Ihres Investments.



D-2335-2016

Training

Seit über 40 Jahren vermittelt die Dräger Academy fundiertes und praxisorientiertes Wissen. Mit mehr als 110 autorisierten Trainern und über 600 thematisch verschiedenen Angeboten realisieren wir mehr als 2.400 Trainings pro Jahr. Wir rüsten Ihre Mitarbeiter mit Wissen für die Wirklichkeit und sorgen dafür, dass das Gelernte zuverlässig abgerufen und angewendet werden kann – in Alltags- und vor allem in Stress-situationen. Gerne entwickeln wir auch Ihr ganz individuelles Trainingsprogramm.

Technische Daten

Dräger SPC 4X00

Materialeigenschaften	CPM	beschichtetes Barrierschutz-Material
	CLF	verfestigtes Spinnvlies-Material
	Einsatzhäufigkeit ¹	für den begrenzt wiederverwendbar Einsatz ausgelegt (limited use)
	Lagerfähigkeit ²	SPC 4400 (CPM): 5 Jahre SPC 4400 (CLF): 10 Jahre SPC 4700: 10 Jahre SPC 4800 und 4900: 10 Jahre
Permeationsdaten	Die laufend aktualisierte Datenbank Dräger VOICE informiert Sie zuverlässig über chemische Beständigkeiten: www.draeger.com/voice	
Anzug-Zulassungen	EN 14605	EU-Anforderungen für Schutzkleidung Typ 3 und 4
	EN ISO 13982-1	EU-Anforderungen für Schutzkleidung Typ 5
	EN 13034	EU-Anforderungen für Schutzkleidung Typ 6
	EN 1073-1 (SPC 4700)	EU-Anforderungen für Schutzkleidung gegen radioaktive Kontamination
	EN 1073-2 (SPC 4400, SPC 4800, SPC 4900)	EU-Anforderungen für Schutzkleidung gegen radioaktive Kontamination
	EN 14126	EU-Anforderungen für Schutzkleidung gegen Infektionserreger
	EN 1149	EU-Anforderungen für Schutzkleidung – Elektrostatische Eigenschaften
	ISO 16602	Internationale Anforderungen für Schutzkleidung
¹ Definition nach ISO 11610		
² ohne Einsatz und bei Einhaltung der angegebenen Lagerbedingungen		
³ Der SPC 4400 (CPM) ist nur für die einmalige Nutzung ausgelegt.		

Technische Daten des Systems (SPC 4700 mit CVA 0700)

Eingangsdruck (Luftzufuhr)	3,0 bis 10,0 bar
Volumenstrom	minimal 300 l/min bis maximal 400l/min (abhängig von der Druckluftversorgung)
Maximale Schlauchlänge	1,0 bis 100,0 m
Gewicht (abhängig von der Anzuggröße)	2,6 bis 2,9 kg
Temperatur (im Einsatz)	+10 °C bis +60 °C
Ansprechdruck der Warnpfeife	2,5 bar (-/+ 0,5 bar)
	> 90 dBA, Pfeife ertönt bis zu einem Druck von 1,5 bar
Zulassung	EN 14594 Anforderung an Druckluft-Schlauchgerät mit kontinuierlichem Luftstrom

Ventilationsweste Dräger CVA 0700

Material	Mesh-Material
	Polyester; innen und außen mit Silikon-Luftkanal
Design	Einheitsgröße mit verstellbaren Schnallen
Farbe	grau, blau
Eingangskopplung (Standard)	Dräger-Serie CEJN 96
Eingangskopplung (optional)	Hansen, Foster, Schreader, Stäubli, Walther
Maße	700 x 900 x 100 mm
Gewicht	1,9 kg (einschließlich Druckluftschlauchgerät X-plore® 9310)
Nutzungsdauer	10 Jahre

Bestellinformationen

Anzuggrößen und Abmessungen	SPC 4400 (CPM)	SPC 4400 (CLF)	SPC 4400 (CLF, oliv)	SPC 4700 (CPM, gelb)	SPC 4700 (CLF, orange)	SPC 4700 (CLF, weiß)
S (164-170 cm)	R 63 547	R 63 553	37 05 669	R 63 411	R 63 487	37 00 598
M (170-176 cm)	R 63 548	R 63 554	37 05 668	R 63 412	R 63 488	37 00 599
L (176-182 cm)	R 63 549	R 63 555	37 05 667	R 63 413	R 63 489	37 00 600
XL (182-188 cm)	R 63 550	R 63 556	37 05 666	R 63 414	R 63 490	37 00 601
XXL (189-194 cm)	R 63 551	R 63 557	37 05 665	R 63 415	R 63 491	37 00 602
XXXL (194-200 cm)	R 63 552	R 63 558	37 05 664	R 63 416	R 63 492	37 00 603

Anzuggrößen und Abmessungen	SPC 4800 (CLF) (antistatisch)	SPC 4800 (CLF)	SPC 4800 (CLF) (antistatisch, oliv)	SPC 4900 (CLF)
S (164-170 cm)	R 63 417	R 63 493	37 02 569	R 63 453
M (170-176 cm)	R 63 418	R 63 494	37 02 568	R 63 454
L (176-182 cm)	R 63 419	R 63 495	37 02 567	R 63 455
XL (182-188 cm)	R 63 420	R 63 496	37 02 566	R 63 456
XXL (189-194 cm)	R 63 421	R 63 497	37 02 565	R 63 457
XXXL (194-200 cm)	R 63 422	R 63 498	37 02 564	R 63 458

Set CPM gelb	37 00 987	Set CLF orange	37 00 986	Set CLF weiß	37 00 985
1x CVA 0700 (33 63 602)		1x CVA 0700 (33 63 602)		1x CVA 0700 (33 63 602)	
5x SPC 4700 CPM Gr. L (R 63 413)		5x SPC 4700 CLF orange Gr. L (R 63 489)		5x SPC 4700 CLF weiß Gr. L (37 00 600)	
5x SPC 4700 CPM Gr. XL (R 63 414)		5x SPC 4700 CLF orange Gr. XL (R 63 490)		5x SPC 4700 CLF weiß Gr. XL (37 00 601)	

Handschuhe

Überhandschuh Tricotril®, Gr. 10	R 55 968
Überhandschuh Tricotril®, Gr. 11	R 55 966
Überhandschuh Gigant, Gr. 14	R 55 969
Baumwollhandschuhe	R 50 972

Schutzstiefel

Nitril-P Stiefel, Gr. 43	R 56 863
Nitril-P Stiefel, Gr. 44	R 56 864
Nitril-P Stiefel, Gr. 45	R 56 865
Nitril-P Stiefel, Gr. 46/47	R 56 866
Nitril-P Stiefel, Gr. 48	R 56 867
Nitril-P Stiefel, Gr. 49/50	R 56 868
PVC Stiefel, Gr. 43	R 62 410
PVC Stiefel, Gr. 44	R 62 412
PVC Stiefel, Gr. 45	R 62 413
PVC Stiefel, Gr. 46	R 62 414
PVC Stiefel, Gr. 47	R 62 415
PVC Stiefel, Gr. 48	R 62 416

ESD Stiefel (*für die Verwendung mit SPC 4800 antistatisch)

ESD Stiefel PVC, Gr. 40	R 62 441
ESD Stiefel PVC, Gr. 41	R 62 463
ESD Stiefel PVC, Gr. 42	R 62 464
ESD Stiefel PVC, Gr. 43	R 62 465
ESD Stiefel PVC, Gr. 44	R 62 466
ESD Stiefel PVC, Gr. 45	R 62 467
ESD Stiefel PVC, Gr. 46	R 62 468
ESD Stiefel PVC, Gr. 47	R 62 469
ESD Stiefel PVC, Gr. 48	R 62 470

Ventilationsweste CVA 0700

CVA 0700 (komplettes System)	33 63 602
------------------------------	-----------

CVA 0700 Zubehör und Ersatzteile

Druckluft-Schlauchgerät X-plore® 9310	33 63 504
CVA 0700 (Weste und Schlauch)	33 63 503
Innenweste CVA 0700	33 64 751
Brustgurt-Erweiterung (25 cm)	37 00 041
ChemTape®	SD16758

Camatril®, K-MEX®, Tricotril® sind eingetragene Marken der Firma KCL.

ChemTape® ist eine eingetragene Marke der Firma Kappler Inc.

Nicht alle Produkte, Funktionen oder Dienstleistungen sind in allen Ländern verfügbar.
Genannte Marken sind nur in bestimmten Ländern eingetragen und nicht unbedingt in dem Land, wo dieses Material herausgebracht wurde. Den aktuellen Stand finden Sie unter www.draeger.com/trademarks.

UNTERNEHMENSZENTRALE

Drägerwerk AG & Co. KGaA
Moislinger Allee 53–55
23558 Lübeck, Deutschland

www.draeger.com

DEUTSCHLAND

Dräger Safety AG & Co. KGaA
Revalstraße 1
23560 Lübeck
Tel 0800 882 883 0
Fax +49 451 882-2080
info@draeger.com

SCHWEIZ

Dräger Schweiz AG
Waldeggstrasse 30
3097 Liebefeld
Tel +41 58 748 74 74
Fax +41 58 748 74 01
info.ch@draeger.com

ÖSTERREICH

Dräger Austria GmbH
Perfektastraße 67
1230 Wien
Tel +43 1 609 36 02
Fax +43 1 699 62 42
office.austria@draeger.com

Ihren Ansprechpartner vor
Ort finden Sie unter:
www.draeger.com/kontakt

