

# CONNEXIS®

## AIR 2.0 Ws

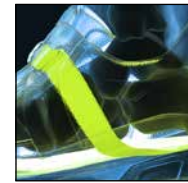
low / silver-snow  
Art. Nr. 360029

Textil/PU-Material, Schafthöhe 8 cm, Sohle 030

**Lieferbare Größen UK 3 – 9**



# 360029



CONNEXIS® System



### Obermaterial

Hoch atmungsaktives Textil kombiniert mit Abriebfestem PU Material.

### Innenfutter

Atmungsaktives textiles Innenfutter.

### Einlage

Komfortabel, dämpfend und feuchtigkeitsableitend. Separate Fersenschale sorgt für eine gute Fußführung. „Perfect-Fit“ Markierung für eine optimale Überprüfung der korrekten Schuhgröße. Waschbar bei 30°C.

### HAIX® Absorption

Dämpfung mit Dämpfungskeil, der in die Sohle eingearbeitet ist. Die PU-Zwischensohle Energy Return nimmt bei jedem Schritt die Energie des Trägers auf und gibt sie wieder ab.

### Durable Sole

Gummimischung für lange Lebensdauer.

### Sohle

Extrem hohe Rutschfestigkeit bei gleichzeitig geringem Verschleiß durch besonderen Gummi und innovative Sohlenkonstruktion. Lamellen und speziell abgeschrägte Sohlenelemente bieten optimalen Grip sowie hohe Agilität und stabilen Halt auf glatten und nassen Oberflächen. Ein leichter PU-Dämpfungskeil sorgt für hervorragende Laufeigenschaften. Sehr gute Isolation gegen Kälte, kraftstoffbeständig und nicht kreidend.

### HAIX® CONNEXIS® System

Durch Zug am Faszien-Tape werden die Faszien in der Fußsohle permanent leicht stimuliert, um negative Auswirkungen auf den Bewegungsapparat zu reduzieren und die Leistungsfähigkeit zu erhalten. Anatomischer Leisten unterstützt die natürliche Funktion der Füße. Die Einlegesohle ist mit Noppen versehen, die der Struktur und Funktion eines Faszienballs entsprechen und die Plantarfaszie während der Gehbewegung stimulieren.

### HAIX® Anti Slip

Sehr gute Haftung auf unterschiedlichem Terrain durch die Profilgestaltung und den verwendeten Spezialgummi.

### HAIX® Smart Lacing System

Leichtgängige und druckfreie Anpassung des Schuhs an den Fuß, Schnellverschluss und Schnürsenkeltasche.

### HAIX® FLEXLACE System

Elastische Schnürsenkel für leichteres An- und Ausziehen und noch bessere Anpassung an den Fuß.

### Sonstiges

Geringes Gewicht, metallfrei, weicher Schaftabschluss für angenehmes Ein- und Ausschlüpfen; durch Stretch Laschenkonstruktion passt sich der Schuh individuell dem Fuß im Ristbereich an; Kunststoffhinterkappe für Stabilität im Fersenbereich.

UK	3	3½	4	4½	5	5½	6	6½	7	7½	8	8½	9	9½	10	10½	11	11½	12	12½	13	13½	14	14½	15
EU	35	36	37	37	38	39	39	40	41	41	42	43	43	44	45	45	46	47	47	48	48	49	50	50	51
US	4	4½	5	5½	6	6½	7	7½	8	8½	9	9½	10	10½	11	11½	12	12½	13	13½	14	14½	15	15½	16

### HAIX®-Schuhe, Produktions- und Vertriebs GmbH

Auhofstrasse 10, 84048 Mainburg, Germany  
T. +49(0)8751/8625-0, F. +49(0)8751/8625-25  
info@haix.de, www.haix.com